

Ovládací a signalizační prvky – kompaktní řada

Nová řada ovládačů a signálů, 22 mm

ABB/NN 08/01CZ_07/04



Přístroje nízkého napětí

ABB

Ovládací a signalizační prvky

Tato kompaktní řada představuje novou výběrovou řadu prvků pro výrobce OEM a konstruktéry rozváděčů, kteří kladou vysoké nároky na efektivitu nákladů, snadnost používání a spolehlivost výrobků.



Vlastnosti

- spolehlivější funkce
- nižší náklady na logistiku
- funkce „vše v jednom“ = jeden kód pro objednávku = jedna kompletní funkce
- robustní provedení
- snadná montáž

Součást výrobků rodiny ABB

Kompaktní řadu ovládačů/signálků je možné snadno kombinovat se současnou řadou modulárních ovládacích prvků, které mají stejný čelní design.

Celosvětová dostupnost

ABB je zastoupena ve 130 zemích světa. Naše ovládací a signalizační prvky splňují požadavky všech hlavních mezinárodních a národních norem.

Technické výhody

- vysoký stupeň krytí
- jeden nebo dva zabudované, elektricky oddělené kontakty (1 spínací, 1 rozpínací, 2 spínací, 2 rozpínací nebo 1 rozpínací + 1 spínací)
- kontakty se samočisticí funkcí
- nízká instalační hloubka



Stejný vzhled z čelní strany pro modulární i kompaktní řadu. Robustní ovládače v jasných barvách, s velkým textovým popisem a velkou plochou tlačítka



Vzorky příslušenství

Obsah:

Tlačítka - neprosvětlené

2

Přepínače - neprosvětlené

3

Signálky - prosvětlené

4

Ovládací a signální prvky - příslušenství

5

Ovládací a signální prvky - technické údaje a rozměry

7

Ovládací a signální prvky - výběr barev

8

Tlačítka – kompaktní řada

Neprosvětlené

2



Označení, provedení a funkce	Typ	Objednací kód	Hmotnost v kg
Tlačítka se zapuštěnou hlavicí <u>Bez aretace</u>			
1 spínací kontakt	CP1-10■-10	1SFA 619 100 R101□	0.018
2 spínací kontakty	CP1-10■-20	1SFA 619 100 R102□	0.022
1 rozpínací kontakt	CP1-10■-01	1SFA 619 100 R104□	0.018
2 rozpínací kontakty	CP1-10■-02	1SFA 619 100 R105□	0.022
1 spínací + 1 rozpínací kontakt	CP1-10■-11	1SFA 619 100 R107□	0.022
Tlačítka se zapuštěnou hlavicí <u>S aretací</u>			
1 spínací kontakt	CP2-10■-10	1SFA 619 101 R101□	0.018
2 spínací kontakty	CP2-10■-20	1SFA 619 101 R102□	0.022
1 rozpínací kontakt	CP2-10■-01	1SFA 619 101 R104□	0.018
2 rozpínací kontakty	CP2-10■-02	1SFA 619 101 R105□	0.022
1 spínací + 1 rozpínací kontakt	CP2-10■-11	1SFA 619 101 R107□	0.022
Tlačítka s prodlouženou hlavicí <u>Bez aretace</u>			
1 spínací kontakt	CP3-10■-10	1SFA 619 102 R101□	0.019
2 spínací kontakty	CP3-10■-20	1SFA 619 102 R102□	0.022
1 rozpínací kontakt	CP3-10■-01	1SFA 619 102 R104□	0.019
2 rozpínací kontakty	CP3-10■-02	1SFA 619 102 R105□	0.022
1 spínací + 1 rozpínací kontakt	CP3-10■-11	1SFA 619 102 R107□	0.022
Tlačítka s prodlouženou hlavicí <u>S aretací</u>			
1 spínací kontakt	CP4-10■-10	1SFA 619 103 R101□	0.019
2 spínací kontakty	CP4-10■-20	1SFA 619 103 R102□	0.022
1 rozpínací kontakt	CP4-10■-01	1SFA 619 103 R104□	0.019
2 rozpínací kontakty	CP4-10■-02	1SFA 619 103 R105□	0.022
1 spínací + 1 rozpínací kontakt	CP4-10■-11	1SFA 619 103 R107□	0.022
Tlačítko se zapuštěnou hlavicí <u>Bez aretace</u>			
Bílé tlačítko s černou I			
1 spínací kontakt	CP11-10W-10	1SFA 619 110 R1015	0.018
Tlačítko se zapuštěnou hlavicí <u>Bez aretace</u>			
Bílé tlačítko s černou II			
1 spínací kontakt	CP12-10W-10	1SFA 619 120 R1015	0.018
Tlačítko s prodlouženou hlavicí <u>Bez aretace</u>			
Černé tlačítko s bílou 0			
1 rozpínací kontakt	CP33-10B-01	1SFA 619 132 R1046	0.018

1) Pro kroužky v metalickém provedení nahradte „1“ v označení CPx-10x-xx číslicí „3“.

Barevný kód tlačítek

	Typ CPx-10■-xx	Objednací kód 1SFA 619 1xx R10x□
červená	■ R	1
zelená	■ G	2
žlutá	■ Y	3
modrá	■ L	4
bílá	○ W	5
černá	■ B	6
šedá	■ U	7

Příklad objednávky – tlačítko

Požadováno je: kompaktní tlačítko, bez aretace, s červenou prodlouženou hlavicí a jedním spínacím kontaktem.

Objednávka: 10 ks **CP3-10R-10**

Minimální objednané množství: 10 ks
Balení: v plastových sáčcích po 10 ks, 10 sáčků/krabici



Příklad objednávky – přepínač

Požadováno je: červený kompaktní přepínač, se třemi polohami, bez aretace, s návratem z A do B a s pevnou polohou v C.

Objednávka: 10 ks **C3SS7-10R-02**

Minimální objednané množství: 10 ks
Balení: v plastových sáčcích po 10 ks, 10 sáčků/krabici



Přepínače - kompaktní řada

Neprosvětlené



Označení, provedení a funkce	Typ	Objednací kód	Hmotnost v kg
Přepínač, krátká páčka, dvupolohový <u>S aretací</u>			
1 spínací kontakt	C2SS1-10■-10	1SFA 619 200 R101□	0.020
2 spínací kontakty	C2SS1-10■-20	1SFA 619 200 R102□	0.024
1 rozpínací kontakt	C2SS1-10■-01	1SFA 619 200 R104□	0.020
2 rozpínací kontakty	C2SS1-10■-02	1SFA 619 200 R105□	0.024
1 spínací + 1 rozpínací kontakt	C2SS1-10■-11	1SFA 619 200 R107□	0.024
Přepínač, krátká páčka, dvupolohový <u>Bez aretace</u>			
1 spínací kontakt	C2SS2-10■-10	1SFA 619 201 R101□	0.020
2 spínací kontakty	C2SS2-10■-20	1SFA 619 201 R102□	0.024
1 rozpínací kontakt	C2SS2-10■-01	1SFA 619 201 R104□	0.020
2 rozpínací kontakty	C2SS2-10■-02	1SFA 619 201 R105□	0.024
1 spínací + 1 rozpínací kontakt	C2SS2-10■-11	1SFA 619 201 R107□	0.024
Přepínač, krátká páčka, dvupolohový <u>Bez aretace</u>			
1 spínací kontakt	C2SS3-10■-10	1SFA 619 202 R101□	0.020
2 spínací kontakty	C2SS3-10■-20	1SFA 619 202 R102□	0.024
1 rozpínací kontakt	C2SS3-10■-01	1SFA 619 202 R104□	0.020
2 rozpínací kontakty	C2SS3-10■-02	1SFA 619 202 R105□	0.024
1 spínací + 1 rozpínací kontakt	C2SS3-10■-11	1SFA 619 202 R107□	0.024
Přepínač, krátká páčka, třípolohový <u>S aretací</u>			
2 spínací kontakty	C3SS1-10■-20	1SFA 619 210 R102□	0.024
2 rozpínací kontakty	C3SS1-10■-02	1SFA 619 210 R105□	0.024
1 spínací + 1 rozpínací kontakt	C3SS1-10■-11	1SFA 619 210 R107□	0.024
Přepínač, krátká páčka, třípolohový <u>Bez aretace</u>			
2 spínací kontakty	C3SS2-10■-20	1SFA 619 211 R102□	0.024
2 rozpínací kontakty	C3SS2-10■-02	1SFA 619 211 R105□	0.024
1 spínací + 1 rozpínací kontakt	C3SS2-10■-11	1SFA 619 211 R107□	0.024
Přepínač, krátká páčka, třípolohový <u>Bez aretace</u>			
2 spínací kontakty	C3SS3-10■-20	1SFA 619 212 R102□	0.024
2 rozpínací kontakty	C3SS3-10■-02	1SFA 619 212 R105□	0.024
1 spínací + 1 rozpínací kontakt	C3SS3-10■-11	1SFA 619 212 R107□	0.024
Přepínač, krátká páčka, třípolohový <u>Bez aretace</u>			
2 spínací kontakty	C3SS7-10■-20	1SFA 619 216 R102□	0.024
2 rozpínací kontakty	C3SS7-10■-02	1SFA 619 216 R105□	0.024
1 spínací + 1 rozpínací kontakt	C3SS7-10■-11	1SFA 619 216 R107□	0.024

1) Pro kroužky v metalickém provedení nahradte „1“ v označení CxSSx-10x-xx za „3“.

Příklad objednávky – viz str. 2

Barevný kód přepínačů

	Typ CxSSx-10■-xx	Objednací kód 1SFA 619 2xx R10x□
červená	R	1
černá	B	6
šedá	U	7

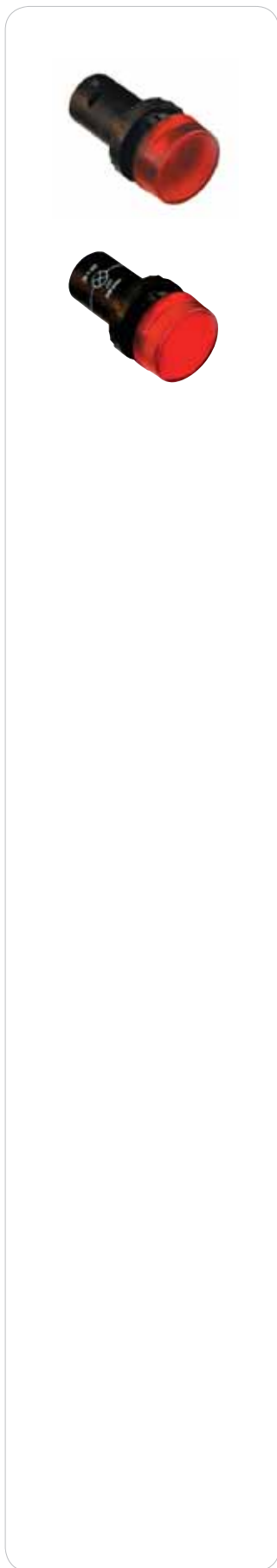
Ovládané kontakty

Dvupolohový přepínač				Třípolohový přepínač				
ovládané v poloze C				ovládané v poloze A				
	NC	NO	NC	NO		NC	NO	
1NO	-	1	-	-	21	23	11	13
2NO	-	1	-	1	22	24	12	14
1NC	1	-	-	-				
2NC	1	-	1	-				
1NO + 1NC	-	1	1	-				

Signálky – kompaktní řada

Prosvětlené

4



Označení, provedení a funkce	Typ	Objednací kód	Hmotnost v kg
Signálky , patice Ba 9s, bez žárovky viz str. 5 Barva			
červená ●	CL-100R	1SFA 619 402 R1001	0.018
zelená ●	CL-100G	1SFA 619 402 R1002	0.018
žlutá ●	CL-100Y	1SFA 619 402 R1003	0.018
modrá ●	CL-100L	1SFA 619 402 R1004	0.018
bílá ○	CL-100W	1SFA 619 402 R1005	0.018
čirá ○	CL-100C	1SFA 619 402 R1008	0.018

Signálky se zabudovanou LED diodou, životnost > 50 000 hodin

Jmen. napětí V	Jmen. proud (mA)	Druh proudu	Barva	Svitivost (mcd)	Vlnová délka (nm)	Typ	Objednací kód	Hmotnost v kg
12 ¹⁾	30	DC	červená	60	625	CL-501R	1SFA 619 402 R5011	0.023
12 ¹⁾	15	DC	zelená	125	520	CL-501G	1SFA 619 402 R5012	0.023
12 ¹⁾	30	DC	žlutá	60	590	CL-501Y	1SFA 619 402 R5013	0.023
12 ¹⁾	30	DC	modrá	22	470	CL-501L	1SFA 619 402 R5014	0.023
12 ¹⁾	30	DC	bílá	88	x=3 y=3	CL-501W	1SFA 619 402 R5015	0.023
24	15	AC/DC	červená	60	625	CL-502R	1SFA 619 402 R5021	0.023
24	15	AC/DC	zelená	125	520	CL-502G	1SFA 619 402 R5022	0.023
24	15	AC/DC	žlutá	60	590	CL-502Y	1SFA 619 402 R5023	0.023
24	15	AC/DC	modrá	22	470	CL-502L	1SFA 619 402 R5024	0.023
24	15	AC/DC	bílá	88	x=3 y=3	CL-502W	1SFA 619 402 R5025	0.023
48	15	AC/DC	červená	60	625	CL-504R	1SFA 619 402 R5041	0.023
48	15	AC/DC	zelená	125	520	CL-504G	1SFA 619 402 R5042	0.023
48	15	AC/DC	žlutá	60	590	CL-504Y	1SFA 619 402 R5043	0.023
48	15	AC/DC	modrá	22	470	CL-504L	1SFA 619 402 R5044	0.023
48	15	AC/DC	bílá	88	x=3 y=3	CL-504W	1SFA 619 402 R5045	0.023
60	15	AC/DC	červená	60	625	CL-505R	1SFA 619 402 R5051	0.023
60	15	AC/DC	zelená	125	520	CL-505G	1SFA 619 402 R5052	0.023
60	15	AC/DC	žlutá	60	590	CL-505Y	1SFA 619 402 R5053	0.023
60	15	AC/DC	modrá	22	470	CL-505L	1SFA 619 402 R5054	0.023
60	15	AC/DC	bílá	88	x=3 y=3	CL-505W	1SFA 619 402 R5055	0.023
110-130	15	AC	červená	60	625	CL-513R	1SFA 619 402 R5131	0.023
110-130	15	AC	zelená	125	520	CL-513G	1SFA 619 402 R5132	0.023
110-130	15	AC	žlutá	60	590	CL-513Y	1SFA 619 402 R5133	0.023
110-130	15	AC	modrá	22	470	CL-513L	1SFA 619 402 R5134	0.023
110-130	15	AC	bílá	88	x=3 y=3	CL-513W	1SFA 619 402 R5135	0.023
110-130	15	DC	červená	60	625	CL-515R	1SFA 619 402 R5151	0.023
110-130	15	DC	zelená	125	520	CL-515G	1SFA 619 402 R5152	0.023
110-130	15	DC	žlutá	60	590	CL-515Y	1SFA 619 402 R5153	0.023
110-130	15	DC	modrá	22	470	CL-515L	1SFA 619 402 R5154	0.023
110-130	15	DC	bílá	88	x=3 y=3	CL-515W	1SFA 619 402 R5155	0.023
230	15	AC	červená	60	625	CL-523R	1SFA 619 402 R5231	0.023
230	15	AC	zelená	125	520	CL-523G	1SFA 619 402 R5232	0.023
230	15	AC	žlutá	60	590	CL-523Y	1SFA 619 402 R5233	0.023
230	15	AC	modrá	22	470	CL-523L	1SFA 619 402 R5234	0.023
230	15	AC	bílá	88	x=3 y=3	CL-523W	1SFA 619 402 R5235	0.023

¹⁾ U verzí 12 V je nutné dodržet polaritu, + a – pól musí být správně připojen (je vyznačeno na výrobku, X1 (+) a X2 (-)).

Příklad objednávky – viz str. 2

Objednávání

Minimální objednané množství: 10 ks

Balení: v plastových sáčcích po 10 ks, 10 sáčků/krabici

Ovládací a signalizační prvky

Příslušenství



Žárovky, patice Ba 9s

Druh proudu: AC/DC

Jmen. napětí, V	Jmen. proud, mA	Jmen. výst. výkon, W	Životnost v hodinách	Objednací kód	Hmotnost v kg
6	200	1.2	10 000	1SFA 616 921 R1008	0.002
12	100	1.2	10 000	1SFA 616 921 R1018	0.002
24	50	1.2	10 000	1SFA 616 921 R1028	0.002
30	40	1.2	10 000	1SFA 616 921 R1038	0.002
48	42	2	6 000	1SFA 616 921 R1048	0.002
60	20	1.2	5 000	1SFA 616 921 R1058	0.002
110	18	2	7 500	1SFA 616 921 R1108	0.002
130	15	2	7 500	1SFA 616 921 R1128	0.002

LED diody

S jedním diodovým čipem zabudovaným do patice Ba 9s.

Vyberte stejnou barvu pro LED a víčko signálky, příp. použijte čiré víčko signálky.

U bílého světla použijte bílou LED s čirým víčkem signálky.

U stejnosměrného proudu musí být patice signálky zapojena na záporný pól (-) a spodní kontakt na kladný (+)

Jmenovité napětí, V	Jmenovitý proud, mA	Barva	Vlnová délka, nM	Svítilivost mcd	Objednací kód	Hmotnost v kg
Druh proudu: DC, životnost > 50 000 hodin						
12	15	Červená	630	250	1SFA 616 921 R2011	0.005
12	15	Zelená	525	1000	1SFA 616 921 R2012	0.005
12	15	Žlutá	592	250	1SFA 616 921 R2013	0.005
12	15	Modrá	470	450	1SFA 616 921 R2014	0.005
12	15	Bílá	x=0.31 y=3.2	600	1SFA 616 921 R2015	0.005
Druh proudu: (AC/DC¹) životnost > 50 000 hodin						
24	15	Červená	630	250	1SFA 616 921 R2021	0.005
24	15	Zelená	525	800	1SFA 616 921 R2022	0.005
24	15	Žlutá	592	250	1SFA 616 921 R2023	0.005
24	15	Modrá	470	400	1SFA 616 921 R2024	0.005
24	15	Bílá	x=0.31 y=3.2	500	1SFA 616 921 R2025	0.005
Druh proudu: (AC/DC¹) životnost > 50 000 hodin						
48	12	Červená	630	200	1SFA 616 921 R2041	0.005
48	12	Zelená	525	640	1SFA 616 921 R2042	0.005
48	12	Žlutá	592	200	1SFA 616 921 R2043	0.005
48	12	Modrá	470	320	1SFA 616 921 R2044	0.005
48	12	Bílá	x=0.31 y=3.2	400	1SFA 616 921 R2045	0.005
Druh proudu: (AC/DC¹) životnost > 50 000 hodin						
60	10	Červená	630	160	1SFA 616 921 R2051	0.005
60	10	Zelená	525	530	1SFA 616 921 R2052	0.005
60	10	Žlutá	592	160	1SFA 616 921 R2053	0.005
60	10	Modrá	470	260	1SFA 616 921 R2054	0.005
60	10	Bílá	x=0.31 y=3.2	330	1SFA 616 921 R2055	0.005
Druh proudu: AC¹ životnost 25 000 hodin						
110-130	4-6	Červená	630	25-35	1SFA 616 921 R2131	0.005
110-130	4-6	Zelená	525	300-350	1SFA 616 921 R2132	0.005
110-130	4-6	Žlutá	592	60-90	1SFA 616 921 R2133	0.005
110-130	4-6	Modrá	470	130-150	1SFA 616 921 R2134	0.005
110-130	4-6	Bílá	x=0.31 y=3.2	160-200	1SFA 616 921 R2135	0.005
Druh proudu: AC/DC¹ životnost 25 000 hodin						
110-130	4-6	Červená	630	25-35	1SFA 616 921 R2141	0.005
110-130	4-6	Zelená	525	300-350	1SFA 616 921 R2142	0.005
110-130	4-6	Žlutá	592	60-90	1SFA 616 921 R2143	0.005
110-130	4-6	Modrá	470	130-150	1SFA 616 921 R2144	0.005
110-130	4-6	Bílá	x=0.31 y=3.2	160-200	1SFA 616 921 R2145	0.005
Druh proudu: AC¹ životnost 25 000 hodin						
230	4	Červená	630	25	1SFA 616 921 R2221	0.005
230	4	Zelená	525	300	1SFA 616 921 R2222	0.005
230	4	Žlutá	592	60	1SFA 616 921 R2223	0.005
230	4	Modrá	470	130	1SFA 616 921 R2224	0.005
230	4	Bílá	x=0.31 y=3.2	160	1SFA 616 921 R2225	0.005

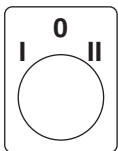
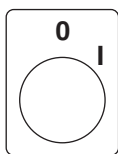
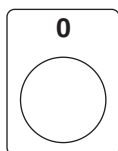
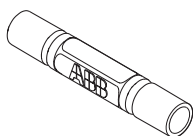
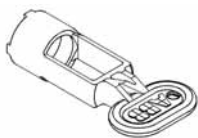
¹⁾ U střídavého proudu je svítivost snížena o 30 % a dochází také k slabému blikání.

Pro informace o jiných napětích LED diod nás prosím kontaktujte

Ovládací a signalizační prvky

Příslušenství

6



29,6 x 39 mm
Výška textu 3 mm

Popis	Typ	Objednávací kód	Hmotnost v kg
-------	-----	-----------------	---------------

Ochranná membrána

Z průsvitné, teple a chladu odolné pryže
Tento materiál netvrdne při nízkých teplotách.
Poskytuje krytí IP 67
Pokud použijete membránu, je třeba sundat těsnění.

Pro tlačítko:

Se zapuštěnou hlavicí	KA1-8052	1SFA 616 920 R8052	0.002
S prodlouženou hlavicí	KA1-8002	1SFA 616 920 R8002	0.002

Montážní nástroj

Použití pro upevnění matice		1SFA 616 920 R8015	0.100
-----------------------------	--	---------------------------	-------

Redukce pro 30 mm otvory

Použití v případě instalace kontrolky 22 mm
do montážních otvorů 30 mm (panely 1,5 – 4 mm).

Černý plast	KA1-8029	1SFA 616 920 R8029	0.010
Kov	KA1-8030	1SFA 616 920 R8030	0.035

Nástroj pro výměnu žárovky

Vhodný pro žárovky a LED diody	KA1-8072	1SFA 616 920 R8072	0.002
--------------------------------	-----------------	---------------------------	-------

Popisné štítky

gravírované pevné štítky se symboly/textem

Symbol/text	Materiál štítku	Objednávací kód	Hmotnost v kg
-------------	-----------------	-----------------	---------------

Pro tlačítka a signály

O	Stříbrno-šedý hliník	SK 615 550-61	0.002
Off	Stříbrno-šedý hliník	SK 615 552-21	0.002
On	Stříbrno-šedý hliník	SK 615 552-22	0.002
Start	Stříbrno-šedý hliník	SK 615 550-44	0.002
Stop	Stříbrno-šedý hliník	SK 615 552-31	0.002

Symbol/text

střed	vpravo	Materiál štítku	Objednávací kód	Hmotnost v kg
-------	--------	-----------------	-----------------	---------------

Pro dvoupolohové přepínače

O	I	Stříbrno-šedý hliník	SK 615 550-75	0.002
Hand	Auto	Stříbrno-šedý hliník	SK 615 552-31	0.002
Off	On	Stříbrno-šedý hliník	SK 615 552-53	0.002
Stop	Start	Stříbrno-šedý hliník	SK 615 552-55	0.002

Symbol/text

vlevo	střed	vpravo	Materiál štítku	Objednávací kód	Hmotnost v kg
-------	-------	--------	-----------------	-----------------	---------------

Pro třípolohové přepínače

I	O	II	Stříbrno-šedý hliník	SK 615 550-81	0.002
Hand	O	Auto	Stříbrno-šedý hliník	SK 615 550-80	0.002
Slow	Off	Fast	Stříbrno-šedý hliník	SK 615 552-60	0.002

Ovládací a signalizační prvky

Technické údaje a rozměry

Technické údaje

Normy

IEC 73, 529, 947-5-1, 947-5-5
 EN 50 013, 60 947-5-1
 UL 508
 CSA C22.2 No. 14

Stupeň krytí

Ovládače

Kompaktní tlačítka
 Kompaktní signálky
 Kompaktní přepínače

IP 66
 IP 66
 IP 66

Koncové svorky

IP 20

Mechanická životnost

Tlačítka
 Přepínače

0,5 mil. operací
 0,5 mil. operací

Teplota

Teplota okolí za provozu
 Skladovací teplota

-25 to +70 °C
 -30 to +85 °C

Koncové svorky

Se šroubem s křížovou hlavou,
 velikost šroubováku 2
 Připojitelná plocha

min. 1 x 0,5 mm²
 max. 2 x 1,5 mm²/
 2 x AWG14
 0,9 Nm

Doporučený utahovací moment

Kontakty

Jmenovité hodnoty podle IEC 947-5-1

Jmenovité izolační napětí U_i	300 V
Jmenovitý tepelný proud I_{th}	5 A
Jmenovitý provozní proud I_e	
Kategorie užití AC15, při:	
120 V	1,5 A
240 V	1 A
Jmenovitý provozní proud I_e ,	
Kategorie užití DC 13, při	
24 V	0,3 A
125 V	0,2 A

Jmenovité hodnoty podle UL, CSA, NEMA C300, R300

Jmenovité izolační napětí	250 V
Jmenovitý tepelný proud	2,5 A
Jmenovitý provozní proud při:	
120 V	1,5 A
240 V	0,75 A

Ochrana proti zkratu

max. pojistka při 1 kA

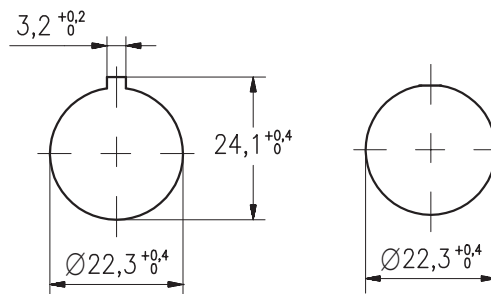
16 A normální
 10 A zpožděná

Žárovky Ba9s

3 W, 240 V

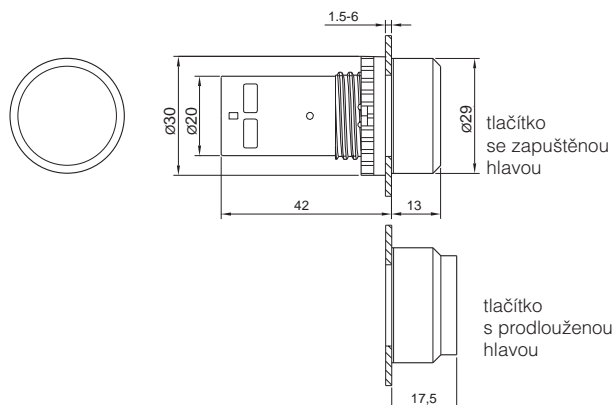
Plán pro vrtání otvorů

pro tlačítka, přepínače a signálky

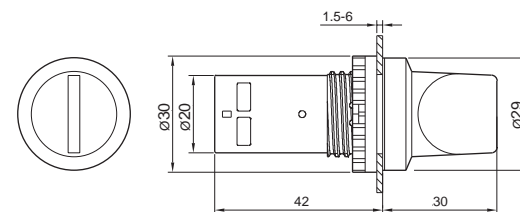


Rozměry

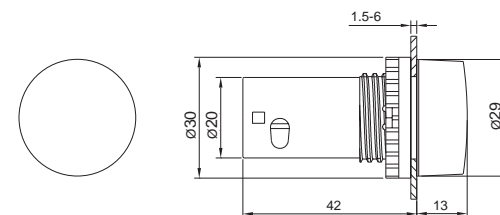
Kompaktní tlačítka



Kompaktní přepínače



Kompaktní signálky










Ovládací a signalizační prvky

Výběr barev

8

Výběr barev

Norma IEC 73 specifikuje barvy tlačítek a signálků a udává doporučení týkající se použití barev. Výtah z norem je uveden níže.

Barva	Tlačítko/význam	Signálka/význam
červená	 Nouzový stav nutno přijmout určitá opatření v nouzových situacích	Nouzový stav nebo nebezpečí
žlutá	 Abnormální stav nutno přijmout určitá opatření pro abnormální situace	Abnormální stav nebo výstraha
zelená	 Bezpečný stav normální nebo bezpečný stav	Normální či bezpečný stav
modrá	 Předepsané	Předepsaná nebo povinně použitelná
bílá	 Nemá specifikován žádný konkrétní význam	Nemá specifikován žádný konkrétní význam
černá		
šedá		

Tlačítka

Nouzové tlačítko, i v kombinaci s vypnutím (**OFF**), musí být **červené**.

Stop a **Off** může být bílé, šedé nebo černé. Preferenční barva je **černá**. Povolena je také červená.

Start a **On** může být bílé, šedé nebo černé. Preferenční barva je **bílá**. Povolena je také zelená.

Start a Stop v kombinaci mohou být bílá, šedá nebo černá. Nesmí být použita žlutá, zelená nebo červená.

Reset musí být modré, bílé, šedé nebo černé, preferenčně pak **modré**.

Reset se stop funkcí může být bílé, šedé nebo černé, preferenčně **černé**. Povolena je také červená.

Tlačítka s osvětlením

Červená barva nouzového tlačítka musí být na samotném ovládacím prvku, nikoliv pouze vyzařované světlo. Další funkce – viz „Tlačítka“. V případě pochybností použijte bílou (neutrální barva).

Signálky

Barvy signálků musí být v souladu s pokyny ve výše uvedené tabulce. V případě pochybností použijte bílou (neutrální).

Ovládací prvky, průměr 22 mm – kódové označení kompaktní řady

Příklad: Typ **CL** - 100**R**

Příklad: Typ **C2SS1** - 10**R** - 10

L signálka
P tlačítko
2SS 2-polohový přepínač
3SS 3-polohový přepínač

C kompaktní řada

Barva tlačítka/ barva čočky u kompaktní signálky a tlačítka

R	červená	W	bílá
G	zelená	B	černá
Y	žlutá	C	čirá (pouze u signálků)
L	modrá	U	šedá

Barva pro kompaktní přepínač

R	červená
B	černá
U	šedá



Seznamte se s ovládacími a signalizačními prvky z produkce ABB

Tlačítko musí být robustní a spolehlivé,
použitelné v každém prostředí
a přizpůsobitelné měnícím
se požadavkům. Jeho instalace
by měla být snadná.

Všechny tyto požadavky najdete u ovládacích prvků ABB

**Další informace o nn výrobcích ABB najdete na
www.abb.cz/elsynn**



ABB s.r.o.
divize Automation Technologies

Heršpická 13
619 00 Brno
tel.: 543 145 505
fax: 543 243 489
e-mail: petr.szuscik@cz.abb.com
http: [//www.abb.cz/elsynn](http://www.abb.cz/elsynn)