

TAKTOVACÍ ČASOVÁ RELÉ



- K periodickému spínání elektrických obvodů do 8 A podle dvou navzájem nezávislých nastavených časů
- Především pro účely automatizace
- Časový rozsah: 0,5 s ÷ 120 min
- **Univerzální napájecí napětí:**
12 V ÷ 230 V a.c. / 12 V ÷ 220 V d.c.
- Možnost volby začátku časování – zpožděný přitah/impulz po zapnutí
- Světelná indikace při zapnutí kontaktu (červená LED)
- Světelná indikace přítomnosti napájecího napětí (zelená LED)

Taktovací časová relé

Jmenovité napětí U_n AC/DC [V]	Typ	Kód výrobku	Počet modulů	Hmotnost [kg]	Balení [ks]
Univerzální ¹⁾	MTR-08-001-UNI	35570	1	0,075	1

¹⁾ Univerzální jmenovité napětí = 12 ÷ 230 V a.c. / 12 ÷ 220 V d.c.

Popis




- **Svorka ZP** pro nastavení startu relé
 - Pokud není svorka zapojena, relé startuje v režimu impulz po zapnutí
 - Pokud je svorka propojena se svorkou A1, relé startuje v režimu zpožděný přitah
- **Svorky A1-A2 pro připojení napájecího napětí**
 - Jmenovité napětí $U_n = 12 \div 230$ V a.c. / $12 \div 220$ V d.c.
 - Vodič L a N popř. (+) a (-) lze připojit libovolně na svorky A1, A2
- **Regulační kotouče a přepínače t_1, t_2** pro nastavení spínacího času
 - Minimální nastavitelný čas t_1 nebo t_2 : 0,5 s
 - Maximální nastavitelný čas t_1 nebo t_2 : 120 min
 - Stabilita nastavené hodnoty t_1 a t_2 při trvalém napájení - max 2 % t_1 nebo t_2
 - Stupnice t_1 i t_2 je lineární
- **Indikace**
 - indikace provozních stavů je řešena dvoubarevnou LED
 - přítomnost napájecího napětí U_n je indikována zelenou barvou.
 - přítomnost napájecího napětí U_n a sepnutí kontaktu 15-18 R_c je indikována oranžovou barvou



t_1, t_2	t_1, t_2

TAKTOVACÍ ČASOVÁ RELÉ

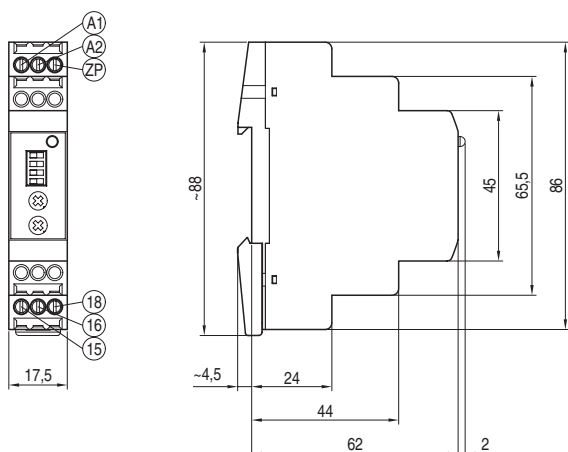
Parametry

Typ	MTR-08-001-UNI	
Normy	ČSN EN 61812-1	
Certifikační značky	  	
Hlavní obvod (kontakt)		
Řazení ¹⁾	001	
Jmenovité pracovní napětí	U_e	250 V a.c. / 24 V d.c.
Jmenovitý proud	I_n	8 A
Max. spínaný výkon	2000 VA / 192 W	
Max. spínané napětí	380 V a.c., 150 V d.c.	
Min. napětí/proud	5 V d.c. / 10 mA	
Trvanlivost - elektrická/mechanická	100 000 cyklů/5 000 000 cyklů	
Připojení	0,2 ÷ 2,5 mm ²	
Dotahovací moment	0,5 Nm	
Ovládací obvod (cívka)		
Jmenovité ovládací napětí	U_n	12 ÷ 230 V a.c. / 12 ÷ 220 V d.c.
Prodleva mezi přikládáními U_e	3 s	
Spotřeba při U_e	12/230 V a.c.	0,7 VA / 2,1 VA
	12/220 V d.c.	0,9 W / 1,2 W
Jmenovitý kmitočet	50 ÷ 60 Hz	
Připojení	0,2 ÷ 2,5 mm ²	
Dotahovací moment	0,5 Nm	
Časový obvod		
Rozsah	0,5 s ÷ 120 min	
Způsob nastavení t_1 , t_2	regulační kotoúče a přepínače z čela	
Stabilita nastavené hodnoty při trvalém napájení	max. 2 % t_1 , t_2	
Ostatní údaje		
Montáž na „U“ lišty podle ČSN EN 60715 - typ	TH 35	
Krytí	IP20	
Teplota okolí	-20 ÷ 55 °C	
Seizmická odolnost	3 g / 8 ÷ 50 Hz	
Pracovní poloha	libovolná	

¹⁾ Každá číslice postupně udává počet kontaktů zapínacích, rozpínacích a přepínacích

Rozměry

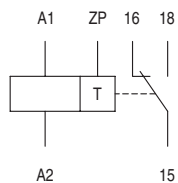
MTR-08-001-UNI



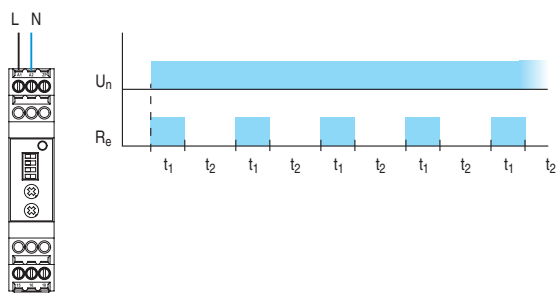
TAKTOVACÍ ČASOVÁ RELÉ

Schéma

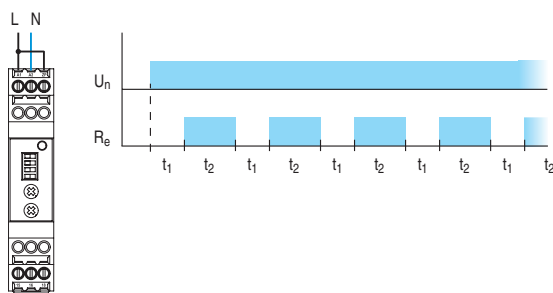
MTR-08-001-UNI



Graf



Un – jmenovité napětí
 Re – sepnutí kontaktu 15-18
 t1 – nastavený čas na přepínači t1 a na kotouči t1
 t2 – nastavený čas na přepínači t2 a na kotouči t2



Un – jmenovité napětí
 Re – sepnutí kontaktu 15-18
 t1 – nastavený čas na přepínači t1 a na kotouči t1
 t2 – nastavený čas na přepínači t2 a na kotouči t2