

## Komponenty pro datové rozvody



Rozváděče a pasivní prvky  
pro datové rozvody.

Datové rozváděče  
10" a 19" a jejich  
příslušenství

Pasivní prvky  
pro datové rozvody

Výběrová pomůcka  
Platnost od 1. 6. 2008

**MOELLER** 

Moderní elektroinstalace

N00203



## SOHO 10"

Dvoudílný rozváděč se zámkem s cylindrickou vložkou SOHO-2A../GL/ZS

- Obsahuje: 1 zámek, 2 klíče, 2 přístrojové lišty, prosklené dveře (3 mm plexisklo), sadu šroubů a matic (20 ks), uzemňovací sadu (3 ks)
- Krytí IP30  
Nosnost 25 kg

Výška v U	Typové označení	Obj. číslo	Balení (ks)
4	SOHO-2A4/GL/ZS	267076	1
6	SOHO-2A6/GL/ZS	267078	1
9	SOHO-2A9/GL/ZS	267079	1
12	SOHO-2A12/GL/ZS	267120	1

N00307



## 19" věžový rozváděč NTS

19" věžový rozváděč s prosklenými dveřmi a cylindrickou vložkou, hloubka 450 mm NTS-450A4/GL/ZS

- Obsahuje: 1 zámek, 2 klíče, 2 přístrojové lišty, prosklené dveře (3 mm plexisklo), sadu šroubů a matic (20 ks), uzemňovací sadu (3 ks)
- Krytí IP30  
Nosnost 25 kg

Šířka v U	Šířka (mm)	Typové označení	Obj. číslo	Balení (ks)
4	220	NTS-450A4/GL/ZS	108900	1

N00604



## Nástěnné rozváděče NWE

2-dílný rozváděč s prosklenými dveřmi a cylindrickou vložkou NWE-.A../GL/ZS

- Obsahuje: 1 zámek, 2 klíče, 2 přístrojové lišty, bezpečnostní sklo (4 mm), uzemňovací sadu (1 ks), sadu šroubů a matic (16 ks)

Hloubka x Výška (mm)	Výška v U	Typové označení	Obj. číslo	Balení (ks)
310 x 347	6	NWE-3A06/GL/ZS	285152	1
310 x 480	9	NWE-3A09/GL/ZS	285153	1
410 x 347	6	NWE-4A06/GL/ZS	285154	1
410 x 480	9	NWE-4A09/GL/ZS	285155	1
410 x 613	12	NWE-4A12/GL/ZS	285156	1
410 x 747	15	NWE-4A15/GL/ZS	285157	1
410 x 880	18	NWE-4A18/GL/ZS	285158	1
510 x 480	9	NWE-5A09/GL/ZS	285159	1
510 x 613	12	NWE-5A12/GL/ZS	285160	1
510 x 747	15	NWE-5A15/GL/ZS	285161	1
510 x 880	18	NWE-5A18/GL/ZS	285162	1

N00404



3-dílný rozváděč s prosklenými dveřmi a cylindrickou vložkou NWE-.B../GL/ZS

- Obsahuje: 1 zámek, 2 klíče, 2 přístrojové lišty, bezpečnostní sklo (4 mm), uzemňovací sadu (2 ks), sadu šroubů a matic (16 ks)
- Rozváděč s lepším přístupem k zadní části

Hloubka x Výška (mm)	Výška v U	Typové označení	Obj. číslo	Balení (ks)
410 x 347	6	NWE-4B06/GL/ZS	285174	1
410 x 480	9	NWE-4B09/GL/ZS	285175	1
510 x 347	6	NWE-5B06/GL/ZS	285176	1
510 x 480	9	NWE-5B09/GL/ZS	285177	1
510 x 613	12	NWE-5B12/GL/ZS	285178	1
510 x 747	15	NWE-5B15/GL/ZS	285179	1
510 x 880	18	NWE-5B18/GL/ZS	285180	1
610 x 480	9	NWE-6B09/GL/ZS	285181	1
610 x 613	12	NWE-6B12/GL/ZS	285182	1
610 x 747	15	NWE-6B15/GL/ZS	285183	1
610 x 880	18	NWE-6B18/GL/ZS	285184	1



## Nástěnné rozváděče NWS

### 2-dílný rozváděč s prosklenými dveřmi a cylindrickou vložkou NWS-.A./GL/ZS

- Obsahuje: rozváděč (1 ks), prosklené dveře se 4 mm tvrzeným bezpečnostním sklem (1 ks), zámek s cylindrickou vložkou se 2 klíči (1 ks), zaslepovací desku otvoru pro vstup kabelů (2 ks), zaslepovací desku otvoru pro ventilátor (2 ks), 19" přístrojové lišty (2 ks), uzemňovací sadu (1 ks), upevňovací šrouby 8 x 60 mm (4 ks), hmoždinky (4 ks), sadu šroubů a matic (20 ks), vrtací šablonu (1 ks)

Hloubka x Výška (mm)	Výška v U	Typové označení	Obj. číslo	Balení (ks)
300 x 367	6	NWS-3A06/GL/ZS	254857	1
300 x 500	9	NWS-3A09/GL/ZS	254861	1
300 x 634	12	NWS-3A12/GL/ZS	254865	1
300 x 767	15	NWS-3A15/GL/ZS	254869	1
300 x 900	18	NWS-3A18/GL/ZS	258847	1
400 x 367	6	NWS-4A06/GL/ZS	254875	1
400 x 500	9	NWS-4A09/GL/ZS	254879	1
400 x 634	12	NWS-4A12/GL/ZS	254883	1
400 x 767	15	NWS-4A15/GL/ZS	254887	1
400 x 900	18	NWS-4A18/GL/ZS	258848	1
500 x 500	9	NWS-5A09/GL/ZS	254907	1
500 x 634	12	NWS-5A12/GL/ZS	254911	1
500 x 767	15	NWS-5A15/GL/ZS	254915	1
500 x 900	18	NWS-5A18/GL/ZS	258849	1

### 3-dílný rozváděč s prosklen. dveřmi a zámkem s cylindr. vložkou NWS-.B./GL/ZS

- Obsahuje: rozváděč (1 ks), prosklené dveře se 4 mm tvrzeným bezpečnostním sklem (1 ks), zámek s cylindrickou vložkou se 2 klíči (1 ks), zaslepovací desku otvoru pro vstup kabelů (4 ks), zaslepovací desku otvoru pro ventilátor (2 ks), 19" přístrojové lišty (2 ks), uzemňovací sadu (2 ks), upevňovací šrouby 8 x 60 mm (4 ks), hmoždinky (4 ks), sadu šroubů a matic (20 ks), vrtací šablonu (1 ks)

Hloubka x Výška (mm)	Výška v U	Typové označení	Obj. číslo	Balení (ks)
400 x 367	6	NWS-4B06/GL/ZS	254891	1
400 x 500	9	NWS-4B09/GL/ZS	254895	1
400 x 634	12	NWS-4B12/GL/ZS	254899	1
400 x 767	15	NWS-4B15/GL/ZS	254903	1
400 x 900	18	NWS-4B18/GL/ZS	258859	1
500 x 367	6	NWS-5B06/GL/ZS	254919	1
500 x 500	9	NWS-5B09/GL/ZS	254923	1
500 x 634	12	NWS-5B12/GL/ZS	254927	1
500 x 767	15	NWS-5B15/GL/ZS	254931	1
500 x 900	18	NWS-5B18/GL/ZS	258860	1
600 x 500	9	NWS-6B09/GL/ZS	254935	1
600 x 634	12	NWS-6B12/GL/ZS	254939	1
600 x 767	15	NWS-6B15/GL/ZS	254943	1
600 x 900	18	NWS-6B18/GL/ZS	258861	1

### Filtrační / ventilační deska NWS-FLB/2F

- Pro zajištění pasivní ventilace
- Pro aktivní ventilaci nutno doplnit o ventilátory NWS-EB/LUE

Typové označení	Obj. číslo	Balení (ks)
NWS-FLB/2F	285130	1

### Filtrační / ventilační deska včetně ventilátorů, termostatu a el. instalace NWS-FLB/2F-2/EB/LUE/TH/VD

- Ventilační set se 2 ventilátory a termostatem
- Montáž na ventilační otvory v rozváděči
- Set určený pro nástěnné rozváděče NWS, NTS a stojanové rozváděče NWS, NCE

Typové označení	Obj. číslo	Balení (ks)
NWS-FLB/2F-2/EB/LUE/TH/VD	285131	1

N02404



N03206



N1199



## Standardní stojanové rozváděče NCE - plně smontované, základní provedení

- Tyto rozváděče lze objednat již smontované, nebo rozváděč sestavit dle vlastních požadavků
- Tabulky pro sestavení vlastního rozváděče a příslušenství naleznete v hlavním katalogu xPatch
- Samostatně lze objednat jednotlivé části rozváděče ze široké nabídky příslušenství
- Rozváděče pro profesionální instalace
- Robustní svařovaná konstrukce
- Rozsah dodávky: 1 základní rám, 2 boční panely, 1 prosklené dveře jednokřídlé, montované zepředu, 1 zadní panel, 1 vrchní kryt se čtyřmi ventilačními otvory, 1 spodní / vrchní kryt se 2 otvory, 1 pevný rám – varianta 3 (přístrojové lišty 19", přední + zadní), 2 z-úhelníky, 1 sadu vyrovnávacích noh (sada 4 kusů), 1 uzemňovací sadu, 10 vyvažovacích lišt vertikálních, 20 upevňovacích šroubů, 20 korunkových matic

### Standardní stojanový rozváděč NCE-ST/SR/VT11./EU/.../M smontovaný

Šířka x hloubka (mm)	Výška v U	Typové označení	Obj. číslo	Balení (ks)
600 x 600	23	NCE-ST/SR/VT110/EU/6612/M	285802	1
600 x 600	33	NCE-ST/SR/VT111/EU/6616/M	285803	1
600 x 600	42	NCE-ST/SR/VT113/EU/6620/M	285804	1
600 x 800	42	NCE-ST/SR/VT114/EU/6820/M	286108	1
800 x 600	42	NCE-ST/SR/VT115/EU/8620/M	285805	1
800 x 800	42	NCE-ST/SR/VT116/EU/8820/M	285806	1

### Standardní stojanový rozváděč s podstavcem NCE-ST/SR/VT1./EU/.../M smontovaný

Šířka x hloubka (mm)	Výška v U	Typové označení	Obj. číslo	Balení (ks)
600 x 600	23	NCE-ST/SR/VT118/EU/6612/M	106050	1
600 x 600	33	NCE-ST/SR/VT119/EU/6616/M	106051	1
600 x 600	42	NCE-ST/SR/VT121/EU/6620/M	106052	1
600 x 800	42	NCE-ST/SR/VT122/EU/6820/M	106053	1
800 x 600	42	NCE-ST/SR/VT123/EU/8620/M	106054	1
800 x 800	42	NCE-ST/SR/VT124/EU/8820/M	106055	1

## Standardní stojanové rozváděče NWS - plně smontované, základní provedení

- Tyto rozváděče lze objednat již smontované, nesmontované (kompletní), nebo rozváděč sestavit dle vlastních požadavků
- Tabulky pro sestavení vlastního rozváděče a příslušenství naleznete v hlavním katalogu xPatch
- Samostatně lze objednat jednotlivé části rozváděče, ze široké nabídky příslušenství
- Rozváděče pro profesionální instalace
- Vzhledem ke šroubované konstrukci lze rozváděče sestavit v obtížně přístupných prostorech
- Rozsah dodávky: 1 základní rám, 2 boční panely, 1 jednokřídlé prosklené dveře mont. vpředu, 1 zadní panel, 1 vrchní kryt se čtyřmi otvory pro ventilátor, 4 zaslepovací desky otvorů pro ventilátory, 1 spodní kryt s vyměnitelným modulem filtru, 1 podstavec s větrac. štěrbinami, výška 100 mm, 1 pevný rám – varianta 3, (19" přední a zadní lišty), 4 vyrovnávací nohy, 3 uzemňovací sady – namontované, 1 uzemňovací lištu, 20 upevňovacích šroubů a korunkových matic

### Standardní stojanový rozváděč NWS-ST/SR/VT(TK)/.../M, smontovaný

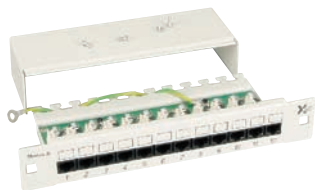
Šířka x hloubka (mm)	Výška v U	Typové označení	Obj. číslo	Balení (ks)
600 x 600	23	NWS-ST/SR/VT18/AT/6612/M	263794	1
600 x 600	33	NWS-ST/SR/VT19/AT/6616/M	263795	1
600 x 600	42	NWS-ST/SR/VT21/AT/6620/M	263798	1
600 x 800	42	NWS-ST/SR/VT22/AT/6820/M	263801	1
800 x 600	42	NWS-ST/SR/VT23/AT/8620/M	263803	1
800 x 800	42	NWS-ST/SR/VT24/AT/8820/M	263804	1

### Standardní stojanový rozváděč NWS-ST/SR/VT(TK)/.../Z nesmontovaný

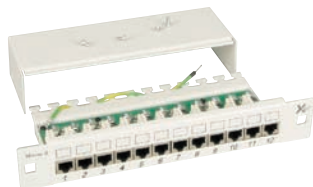
Šířka x hloubka (mm)	Výška v U	Typové označení	Obj. číslo	Balení (ks)
600 x 600	42	NWS-ST/SR/VT1/6621/Z	255383	1
800 x 600	42	NWS-ST/SR/VT2/8621/Z	255385	1
800 x 800	42	NWS-ST/SR/VT3/8821/Z	255387	1
800 x 600	40	NWS-ST/SR/VT4/8621/Z	255389	1
800 x 800	40	NWS-ST/SR/VT5/8821/Z	255391	1
800 x 600	42	NWS-ST/SR/TK1/8621/Z	255381	1



N02103



N01903



N08503



N00803



N00603



N01704



NWS-SRL/S/19

N03006



NWS-TKT

N6299



NWS-SRL/S/ST/MG

## Příslušenství

**10" patch panel, 1U, CAT 5e, nestíněný, SOHO-PPL/10H1/12RJ45/5E/U/00**  
 • 12 nestíněných datových konektorů CAT 5e

Verze	Typové označení	Obj. číslo	Balení (ks)
12 konektorů RJ45	SOHO-PPL/10H1/12RJ45/5E/U/00	267129	1

**10" patch panel, 1U, CAT 5e, stíněný, SOHO-PPL/10H1/12RJ45/5E/S/00**  
 • 12 stíněných datových konektorů CAT 5e

12 konektorů RJ45	SOHO-PPL/10H1/12RJ45/5E/S/00	267130	1
-------------------	------------------------------	--------	---

**10" patch panel, 1U, CAT 6, stíněný, SOHO-PPL/10H1/12RJ45/6/S/00**  
 • 12 stíněných datových konektorů CAT 6

12 konektorů RJ45	SOHO-PPL/10H1/12RJ45/6/S/00	267131	1
-------------------	-----------------------------	--------	---

## 10" zaslepovací panel SOHO-FPB/10/1HE

• Panel pro zakrytí nevyužitých prostorů v rozváděči

Výška v U	Typové označení	Obj. číslo	Balení (ks)
1	SOHO-FPB/10/1HE	267122	1

## Adaptér pro kombinování systémů 10" a 19" SOHO-ADA/10/19

• Pouze pro rozváděč s výškou 12 U  
 • Užitná výška 5 U (vertikálně)  
 • Umožňuje montáž 19" komponentů do 10" rozváděče

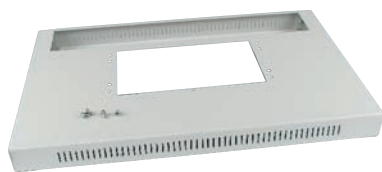
Typové označení	Obj. číslo	Balení (ks)
SOHO-ADA/10/19	267139	1

## Světlo s dveřním kontaktem

• Světlo NWS-SRL/S/19 je určeno pro přímou montáž na rám skříně; je vybaveno držákem pro dveřní kontakt NWS-TKT  
 • Dveřní kontakt NWS-TKT je vybaven kabelem s konektorem pro snadné spojení se světlem NWS-SRL/S/19  
 • Světlo s magnetem NWS-SRL/S/ST/MG umožňuje libovolné umístění ve skříně

Popis	Typové označení	Obj. číslo	Balení (ks)
Světlo	NWS-SRL/S/19	285129	1
Dveřní kontakt	NWS-TKT	255420	1
Světlo s magnetem	NWS-SRL/S/ST/MG	255355	1

N00707



## Základna s ventilačními otvory, výška 50 mm NWS-.A/SOL/05

- Pro zlepšení ventilace v rozváděči

Hloubka (mm)	Typové označení	Obj. číslo	Balení (ks)
300	NWS-3A/SOL/05	109360	1
400	NWS-4A/SOL/05	109361	1
500	NWS-5A/SOL/05	109362	1

N4799

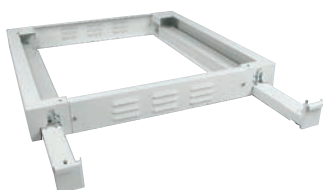


## Podstavec NWS-SO 100 mm

- Verze s větracími otvory zlepší ventilaci v rozváděči
- Možnost odstranění bočních prvků

Verze / Šířka x hloubka (mm)	Typové označení	Obj. číslo	Balení (ks)
Bez větr. otvorů / 600 x 600	NWS-SO/6601	255319	1
Bez větr. otvorů / 600 x 800	NWS-SO/6801	258879	1
Bez větr. otvorů / 600 x 1000	NWS-SO/61001	259019	1
Bez větr. otvorů / 800 x 600	NWS-SO/8601	255323	1
Bez větr. otvorů / 800 x 800	NWS-SO/8801	255327	1
Bez větr. otvorů / 800 x 1000	NWS-SO/81001	259042	1
S větr. otvory / 600 x 600	NWS-SOK/6601	255331	1
S větr. otvory / 600 x 800	NWS-SOK/6801	258881	1
S větr. otvory / 600 x 1000	NWS-SOK/61001	259021	1
S větr. otvory / 800 x 600	NWS-SOK/8601	255335	1
S větr. otvory / 800 x 800	NWS-SOK/8801	255339	1
S větr. otvory / 800 x 1000	NWS-SOK/81001	259044	1

N03506



## Základna proti převrácení, výška 100 mm NWS-SOK/KS/

- Pro zajištění větší stability rozváděče, vysouvací profily chrání rozváděč proti převrácení

Verze / Šířka x hloubka (mm)	Typové označení	Obj. číslo	Balení (ks)
S větr. otvory / 600 x 800	NWS-SOK/KS/6801	107428	1
S větr. otvory / 600 x 1000	NWS-SOK/KS/61001	107429	1
S větr. otvory / 800 x 800	NWS-SOK/KS/8801	107430	1
S větr. otvory / 800 x 1000	NWS-SOK/KS/81001	107431	1

N00306



## Úhelník proti převrácení NWS-KS/SO/0001

- Pro zajištění větší stability rozváděče, montáž do rohu rozváděče
- Sada obsahuje: 2 úhelníky (1 levý, 1 pravý)

Verze	Typové označení	Obj. číslo	Balení (ks)
100 mm	NWS-KS/SO/0001	101976	1 pár

N6599



## Vyrovnávací nohy NWS-VER/F/SET

- Pro kompenzování nerovností podlahy
- .../M - namontováno v rozváděči

	Typové označení	Obj. číslo	Balení (ks)
Sada 4 kusů	NWS-VER/F/SET	255423	1 sada
Sada 4 kusů, namontováno	NWS-VER/F/SET/M	255424	1 sada

N6499



## Univerzální otočná kolečka NWS-DL/RO/SET

- Pro mobilní rozváděče, max. zatížení 150 kg
- .../M - namontováno v rozváděči

	Typové označení	Obj. číslo	Balení (ks)
Sada 4 kusů	NWS-DL/RO/SET	255000	1 sada
Sada 4 kusů, namontováno	NWS-DL/RO/SET/M	255001	1 sada

N03406



## Příslušenství pro zvýšení odvodu tepla, ventilace, z rozváděče

### Kovové dveře perforované NWS-MTE/G/

- Pro rozváděče s aktivní ventilací, montáž na přední nebo zadní část rozváděče
- Obsahuje: 1 dveře, tříbodový rozvorový zámek, 2 dekorativní lišty
- Zámkovou vložku 40 mm nutno objednat samostatně

Verze	Výška x šířka (mm)	Typové označení	Obj. číslo	Balení (ks)
Jednokřídlé	2025 x 600	NWS-MTE/G/6020	106056	1
Jednokřídlé	2025 x 800	NWS-MTE/G/8020	106059	1
Jednokřídlé	2205 x 600	NWS-MTE/G/6022	106068	1
Jednokřídlé	2205 x 800	NWS-MTE/G/8022	106071	1

N03306



### Prosklené dveře perforované NWS-GTE/G/

- Pro rozváděče s aktivní ventilací, montáž na přední nebo zadní část rozváděče (4 mm bezpečnostní sklo)
- Obsahuje: 1 dveře, tříbodový rozvorový zámek, 2 dekorativní lišty
- Zámkovou vložku 40 mm nutno objednat samostatně

Verze	Výška x šířka (mm)	Typové označení	Obj. číslo	Balení (ks)
Jednokřídlé	2025 x 600	NWS-GTE/G/6020	106062	1
Jednokřídlé	2025 x 800	NWS-GTE/G/8020	106065	1
Jednokřídlé	2205 x 600	NWS-GTE/G/6022	106074	1
Jednokřídlé	2205 x 800	NWS-GTE/G/8022	106077	1

N0402



### Vrchní kryt se 4/8 otvory pro ventilátor NWS-DAD/4LUE

- Vrchní kryt pro aktivní ventilaci a vstup kabelů
- Vhodné doplnit o ventilátory NWS-EB/LUE

Šířka x hloubka (mm)	Počet otvorů	Typové označení	Obj. číslo	Balení (ks)
600 x 600	4	NWS-DAD/4LUE/6600	254979	1
600 x 800	4	NWS-DAD/4LUE/6800	258870	1
600 x 1000	8	NWS-DAD/4LUE/61000	259014	1
800 x 600	4	NWS-DAD/4LUE/8600	254980	1
800 x 800	4	NWS-DAD/4LUE/8800	254981	1
800 x 1000	8	NWS-DAD/4LUE/81000	259038	1
Záslepka		NWS-BP/4LUE	254977	1

N01007



### Vrchní kryt s ventilátory NWS-DAD/.LUE/.../EB/LUE/TH/VD

- Pro zajištění aktivní ventilace
- Sada obsahuje: 1 vrchní kryt, vestavěné ventilátory (2/4), termostat a elektroinstalaci

Šířka x hloubka (mm)	Počet ventil.	Max. počet ventilátorů	Typové označení	Obj. číslo	Balení (ks)
800 x 800	2	4	NWS-DAD/4LUE/8800-2/EB/LUE/TH/VD	263809	1
800 x 800	4	4	NWS-DAD/4LUE/8800-4/EB/LUE/TH/VD	263810	1
800 x 1000	4	8	NWS-DAD/8LUE/81000-4/EB/LUE/TH/VD	112710	1

N6399

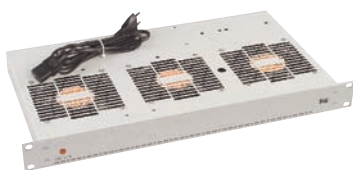


### Vestavěný ventilátor NWS-EB/LUE

- Ventilátor je vhodný pro vrchní / spodní kryt
- Průtok vzduchu 165 m<sup>3</sup> / hod
- .../M - namontováno v rozváděči

	Typové označení	Obj. číslo	Balení (ks)
	NWS-EB/LUE	255003	1
Namontováno	NWS-EB/LUE/M	285047	1

N5199



## 19" ventilátorový modul NWS-LUE/SCH

- Montáž na přístrojové lišty
- Průtok vzduchu 486 m<sup>3</sup> / hod

	Typové označení	Obj. číslo	Balení (ks)
	NWS-LUE/SCH	255221	1

N01807



## Nastavitelný termostat – spínací kontakt NWS-TH/ESB/SK

- Rozsah teplot 0 - 60 °C
- Spínací kontakt 10 A
- .../M - namontováno v rozváděči

	Typové označení	Obj. číslo	Balení (ks)
Namontováno	NWS-TH/ESB/SK	255418	1
	NWS-TH/ESB/SK/M	285049	1



## Napájecí panel 19", NWS-STL/19/...

- Přívodní kabel: délka 2,5 m, Ø 1,5 mm<sup>2</sup>

Verze	Typové označení	Obj. číslo	Balení (ks)
19", 7 zásuvek	NWS-STL/19/7F/UTE	290031	1



## Napájecí panel 19" s přepětovou ochranou a vypínačem SPD-STL

- Přívodní kabel: délka 2,5 m, Ø 1,5 mm<sup>2</sup>
- Svodič přepětí třídy III (D)

Verze	Typové označení	Obj. číslo	Balení (ks)
19", 7 zásuvek	SPD-STL/19/7F-S/BL/UTE	290032	1

N7099



## 19" pevná police, uchycení vpředu NWS-FFE/19/2HE

- Pro uložení příslušenství
- Max. zatížení 25 kg

Výška v U	Hloubka (mm)	Typové označení	Obj. číslo	Balení (ks)
2	180	NWS-FFE/19/2HE/T180	255023	1
2	250	NWS-FFE/19/2HE/T250	106080	1
2	400	NWS-FFE/19/2HE/T400	255024	1

N6999



## 19" pevná police, uchycení vpředu a vzadu NWS-FFD/19/2HE

- Pro uložení příslušenství
- Max. zatížení 50 kg

Výška v U	Hloubka (mm)	Typové označení	Obj. číslo	Balení (ks)
2	400	NWS-FFD/19/2HE/T400	255019	1
2	600	NWS-FFD/19/2HE/T600	255020	1
2	740	NWS-FFD/19/2HE/T740	255021	1

N9699



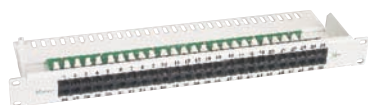
## 19" výsuvná police, uchycení vpředu a vzadu NWS-FAD/19/2HE

- Pro uložení příslušenství
- Max. zatížení 50 kg

Výška v U	Hloubka (mm)	Typové označení	Obj. číslo	Balení (ks)
2	400	NWS-FAD/19/2HE/T400	255015	1
2	600	NWS-FAD/19/2HE/T600	255016	1
2	740	NWS-FAD/19/2HE/T740	255017	1



N0602



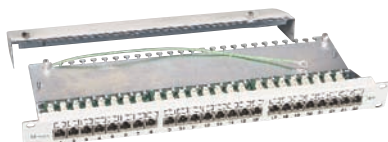
## Datové patch panely

### 19" telefonní patch panel 1U, DNW-PPL/19H1/.../TEL/U/00

- 25 nebo 50 telefonních konektorů

Verze	Typové označení	Obj. číslo	Balení (ks)
25 konektorů RJ45	DNW-PPL/19H1/25RJ45/TEL/U/00	237030	1
50 konektorů RJ45	DNW-PPL/19H1/50RJ45/TEL/U/00	237031	1

N0702

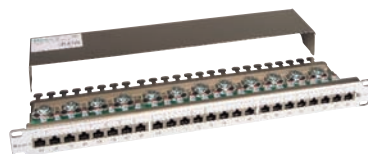


### 19" patch panel 1U, CAT 5e stíněný, DNW-PPL/19H1/.../5E/S/00

- 16 nebo 24 stíněných datových konektorů CAT 5e

Verze	Typové označení	Obj. číslo	Balení (ks)
16 konektorů RJ45	DNW-PPL/19H1/16RJ45/5E/S/00	237026	1
24 konektorů RJ45	DNW-PPL/19H1/24RJ45/5E/S/00	237027	1

N00104



### 19" patch panel 1U, CAT 6 stíněný, DNW-PPL/19H1/.../6/S/00

- 16 nebo 24 stíněných datových konektorů CAT 6

Verze	Typové označení	Obj. číslo	Balení (ks)
16 konektorů RJ45	DNW-PPL/19H1/16RJ45/6/S/00	237028	1
24 konektorů RJ45	DNW-PPL/19H1/24RJ45/6/S/00	237029	1

N1102

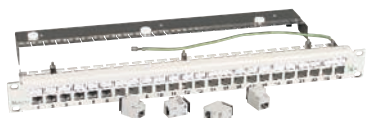


### 19" patch panel 1U, modulární, CAT 5e nestíněný, DNW-PPM/19H1/.../5E/U/00

- Přístrojová skříň včetně 16 nebo samostatných nestíněných datových konektorů CAT 5e

Verze	Typové označení	Obj. číslo	Balení (ks)
16 konektorů RJ45	DNW-PPM/19H1/16RJ45/5E/U/00	237346	1
24 konektorů RJ45	DNW-PPM/19H1/24RJ45/5E/U/00	237347	1

N0902



### 19" patch panel 1U, modulární, CAT 5e stíněný, DNW-PPM/19H1/.../5E/S/00

- Přístrojová skříň včetně 16 nebo samostatných stíněných datových konektorů CAT 5e

Verze	Typové označení	Obj. číslo	Balení (ks)
16 konektorů RJ45	DNW-PPM/19H1/16RJ45/5E/S/00	237348	1
24 konektorů RJ45	DNW-PPM/19H1/24RJ45/5E/S/00	237349	1

N00204



### Datová zásuvka s 2 x RJ45, CAT 6 stíněný, 80x80, DNW-DD80/2RJ45/6/S

- Zakončení datových rozvodů
- Konektor stíněný CAT 6

Barva	Typové označení	Obj. číslo	Balení (ks)
Krémová	DNW-DD80/2RJ45/6/S/BG	237034	1
Bílá	DNW-DD80/2RJ45/6/S/W5	237035	1

N00906



N01206



N01607



N1200



N1300



N1400



## Optické patch panely

### 19" patch panel, 1U, pevná varianta, s adaptéry a pigtaily, DNW-SEL/19H1/.../50

- Přístrojová skříň s konektory

Počet vláken	Počet/Typ konektorů	Typ vlákna	Typové označení	Obj. číslo	Balení (ks)
12	12 / ST	G50/125	DNW-SEL/19H1/12ST/50	102591	1
12	6 / SC duplex	G50/125	DNW-SEL/19H1/12SC/D/50	102592	1
24	24 / ST	G50/125	DNW-SEL/19H1/24ST/50	102593	1
24	12 / SC duplex	G50/125	DNW-SEL/19H1/24SC/D/50	102594	1

### 19" patch panel, 1U, výsuvná varianta s adaptéry a pigtaily, DNW-SEA/G/19H1/.../50

- Výsuvná přístrojová skříň s konektory

Počet vláken	Počet/Typ konektorů	Typ vlákna	Typové označení	Obj. číslo	Balení (ks)
12	12 / ST	G50/125	DNW-SEA/G/19H1/12ST/50	102604	1
12	6 / SC duplex	G50/125	DNW-SEA/G/19H1/12SC/D/50	102605	1
24	24 / ST	G50/125	DNW-SEA/G/19H1/24ST/50	102606	1
24	12 / SC duplex	G50/125	DNW-SEA/G/19H1/24SC/D/50	102607	1

## Adaptéry, DNW-KU

- Pro osazení prázdných patch panelů

### LC/PC

- Miniaturní SFF konektor pro systémy FTTx
- Provedení duplexní pro jednovláková a mnohavláková vlákna

Typ konektoru/Typ vlákna/Verze	Typové označení	Obj. číslo	Balení (ks)
LC/PC/jednovlákové/duplexní	DNW-KU/LC/2S/KK	111438	1
LC/PC/mnohavlákové/duplexní	DNW-KU/LC/2M/M	111437	1

### FC/PC

- Šroubovací konektor
- Provedení simplexní pro jednovláková a mnohavláková vlákna

Typ konektoru/Typ vlákna/Verze	Typové označení	Obj. číslo	Balení (ks)
FC/PC/jednovlákové/simplexní	DNW-KU/FC/1S/KK	237508	1
FC/PC/jednovlákové/simplexní, otvor D	DNW-KU/FC/1S/KK/DHOLE	237509	1
FC/PC/mnohavlákové/simplexní, otvor D	DNW-KU/FC/1M/M/DHOLE	101242	1

### ST

- Typický konektor pro síť LAN
- Bajonetové uchycení
- Provedení simplexní pro mnohavláková vlákna

Typ konektoru/Typ vlákna/Verze	Typové označení	Obj. číslo	Balení (ks)
ST/mnohavlákové/simplexní	DNW-KU/ST/1M/M	237510	1

### SC

- Čtyřhranný konektor
- Provedení simplexní a duplexní pro mnohavláková vlákna

Typ konektoru/Typ vlákna/Verze	Typové označení	Obj. číslo	Balení (ks)
SC/mnohavlákové/simplexní	DNW-KU/SC/1M/M	237511	1
SC/mnohavlákové/duplexní	DNW-KU/SC/2M/M	237512	1

## Datové konektory

Verze	Typové označení	Obj. číslo	Balení (ks)
RJ45 UTP Cat. 5e	02-399-45	234173	1/10
RJ45 FTP Cat. 5e	02-399-46	234174	1/10
RJ45 STP Cat. 6	02-399-47	293204	1/10
RJ45 UTP Cat. 6	02-399-48	107330	1/10
RJ12 UTP	02-399-12	234172	1/10
RJ11 UTP	02-399-11	234171	1/10

N5399



## 19" zaslepovací panel NWS-FPB./19

- Zakrytí nevyužitých prostor v rozváděči
- Velikosti 1 - 6 U

Výška v U	Počet před. držadel	Typové označení	Obj. číslo	Balení (ks)
1	0	NWS-FPB/19/1HE	255032	1
1,5	0	NWS-FPB/19/1,5HE	255031	1
2	0	NWS-FPB/19/2HE	255033	1

N5299

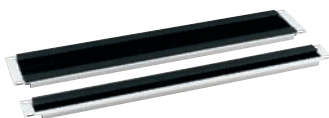


## 19" průchozí panel NWS-FPD./19/

- Vyvedení kabelů do přední části rozváděče
- Velikosti 1 - 3 U

Výška v U	Počet před. držadel	Typové označení	Obj. číslo	Balení (ks)
1	0	NWS-FPD/19/1HE	255040	1
1,5	0	NWS-FPD/19/1,5HE	255039	1
2	0	NWS-FPD/19/2HE	255041	1

N03606



## 19" průchozí panel s kartáči NWS-FPD/BUE/19/

- Vyvedení kabelů do přední části rozváděče s ochranou proti prachu

Výška v U	Typové označení	Obj. číslo	Balení (ks)
1	NWS-FPD/BUE/19/1U	107436	1
2	NWS-FPD/BUE/19/2U	107437	1

N3000



## 19" přední vyvaz. panel s kov. třmeny pro vedení kabelů NWS-FP/KFB/M

- K horizontálnímu vedení (uspořádání) kabelů

Výška v U	Typové označení	Obj. číslo	Balení (ks)
1	NWS-FP/KFB/M/1HE	255029	1
2	NWS-FP/KFB/M/2HE	255030	1

N5501



## 19" panel s deflektory NWS-FP/7UML/19/1HE

- Slouží k vedení vystupujících kabelů a k omezení poloměrů ohybu

Výška v U	Typové označení	Obj. číslo	Balení (ks)
1	NWS-FP/7UML/19/1HE	255027	1

N7299



## Vyvazovací lišta pro uchycení pro šířku 19" NWS-KBL/B19

- K uspořádání kabelů v rozváděči
- .../M - namontováno v rozváděči

Šířka	Typové označení	Obj. číslo	Balení (ks)
19"	NWS-KBL/B19	255205	1
19", namontováno	NWS-KBL/B19/M	255206	1

N5401



## 19" kabelový žlab s vybráními NWS-KW/AN/19/2HE

- Vhodné pro vedení kabelů mezi rozváděči

Výška v U	Typové označení	Obj. číslo	Balení (ks)
2	NWS-KW/AN/19/2HE	255220	1

**Moeller Elektrotechnika s.r.o.**

Komárovská 2406  
193 00 Praha 9  
Česká republika

Třebovská 480  
562 03 Ústí nad Orlicí  
Česká republika  
[http: //www.moeller.cz](http://www.moeller.cz)

## Technická podpora Moeller



TELEFON  
**267 990 440**

E-MAIL  
**podpora@moeller.cz**

© 2008 by Moeller GmbH  
Změny vyhrazeny  
AH XPATCH CZ Ex/Ak (05/08)  
Obj. číslo: 999 200 341  
Platnost od 06/2008



**Moeller - generální partner pardubického hokeje**

**MOELLER** 

Moderní elektroinstalace