

**LES-systém připojení  
vedení**

- pro vnitřní prostory a chráněné venkovní instalace

- materiál TPE
- barva světle šedá, podle RAL 7035
- zkouška žhavou smyčkou 750°C podle ČSN EN 60695-2-10


**Násuvné ucpávkové kabelové vývodky  
krytí IP 55**

<b>ESM 16</b>	pro předlisy M 16	rozsah utěsnění vývodky Ø 4,8-11 mm	otvor pro průchodku Ø 16,5 mm	síla stěny 1,5-3,5 mm
<b>ESM 20</b>	pro předlisy M 20	rozsah utěsnění vývodky Ø 6-13 mm	otvor pro průchodku Ø 20,5 mm	síla stěny 1,5-3,5 mm
<b>ESM 25</b>	pro předlisy M 25	rozsah utěsnění vývodky Ø 9-17 mm	otvor pro průchodku Ø 25,5 mm	síla stěny 1,5-3,5 mm
<b>ESM 32</b>	pro předlisy M 32	rozsah utěsnění vývodky Ø 9-23 mm	otvor pro průchodku Ø 32,5 mm	síla stěny 1,5-3,5 mm
<b>ESM 40</b>	pro předlisy M 40	rozsah utěsnění vývodky Ø 17-30 mm	otvor pro průchodku Ø 40,5 mm	síla stěny 1,5-3,5 mm

**Stupňovité vývodky  
krytí IP 55**

<b>STM 16</b>	pro předlisy M 16	rozsah utěsnění vývodky Ø 3,5-12 mm	otvor pro průchodku Ø 16,5 mm	síla stěny 1,5-4 mm
<b>STM 20</b>	pro předlisy M 20	rozsah utěsnění vývodky Ø 5-16 mm	otvor pro průchodku Ø 20,5 mm	síla stěny 1,5-4 mm
<b>STM 25</b>	pro předlisy M 25	rozsah utěsnění vývodky Ø 5-21 mm	otvor pro průchodku Ø 25,5 mm	síla stěny 1,5-4 mm
<b>STM 32</b>	pro předlisy M 32	rozsah utěsnění vývodky Ø 13-26,5 mm	otvor pro průchodku Ø 32,5 mm	síla stěny 1,5-4 mm
<b>STM 40</b>	pro předlisy M 40	rozsah utěsnění vývodky Ø 13-34 mm	otvor pro průchodku Ø 40,5 mm	síla stěny 1,5-4 mm

**Násuvné ucpávkové vývodky  
krytí IP 65**

<b>EDK 16</b>	pro předlisy M 16	rozsah utěsnění vývodky Ø 5-10 mm	otvor pro průchodku Ø 16,5 mm	síla stěny 1,5-3,5 mm
<b>EDK 20</b>	pro předlisy M 20	rozsah utěsnění vývodky Ø 6-13 mm	otvor pro průchodku Ø 20,5 mm	síla stěny 1,5-3,5 mm
<b>EDK 25</b>	pro předlisy M 25	rozsah utěsnění vývodky Ø 9-17 mm	otvor pro průchodku Ø 25,5 mm	síla stěny 1,5-3,5 mm
<b>EDK 32</b>	pro předlisy M 32	rozsah utěsnění vývodky Ø 12-23 mm	otvor pro průchodku Ø 32,5 mm	síla stěny 1,5-3,5 mm
<b>EDK 40</b>	pro předlisy M 40	rozsah utěsnění vývodky Ø 17-30 mm	otvor pro průchodku Ø 40,5 mm	síla stěny 1,5-3,5 mm

**Trubkové vývodky  
krytí IP 65**

<b>EDR 16</b>	pro předlisy M 16	trubkové připojení M 16	otvor pro průchodku Ø 16,5 mm	síla stěny 1,5-3,2 mm
<b>EDR 20</b>	pro předlisy M 20	trubkové připojení M 20	otvor pro průchodku Ø 20,5 mm	síla stěny 1,5-3,2 mm
<b>EDR 25</b>	pro předlisy M 25	trubkové připojení M 25	otvor pro průchodku Ø 25,5 mm	síla stěny 1,5-3,2 mm
<b>EDR 32</b>	pro předlisy M 32	trubkové připojení M 32	otvor pro průchodku Ø 32,5 mm	síla stěny 1,5-3,2 mm
<b>EDR 40</b>	pro předlisy M 40	trubkové připojení M 40	otvor pro průchodku Ø 40,5 mm	síla stěny 1,5-3,2 mm

- pro vnitřní prostory a nechráněné venkovní instalace
- materiál polyamid
- s odlehčením kabelu v tahu a pojistnou maticí


**ucpávkové vývodky  
krytí IP 65**

barva světle šedá, podle RAL 7035  
zkouška žhavou smyčkou 750° C podle ČSN EN 60695-2-10

<b>AKM 12</b>	ISO-závit M 12 x 1,5	rozsah utěsnění vývodky Ø 3-6,5 mm	otvor pro průchodku Ø 12,5 mm	síla stěny 3 mm
<b>AKM 16</b>	ISO-závit M 16 x 1,5	rozsah utěsnění vývodky Ø 5-10 mm	otvor pro průchodku Ø 16,5 mm	síla stěny 3 mm
<b>AKM 20</b>	ISO-závit M 20 x 1,5	rozsah utěsnění vývodky Ø 6,5-13,5 mm	otvor pro průchodku Ø 20,5 mm	síla stěny 2 mm
<b>AKM 25</b>	ISO-závit M 25 x 1,5	rozsah utěsnění vývodky Ø 10-17 mm	otvor pro průchodku Ø 25,5 mm	síla stěny 2 mm
<b>AKM 32</b>	ISO-závit M 32 x 1,5	rozsah utěsnění vývodky Ø 14-21 mm	otvor pro průchodku Ø 32,5 mm	síla stěny 3 mm
<b>AKM 40</b>	ISO-závit M 40 x 1,5	rozsah utěsnění vývodky Ø 20-28,5 mm	otvor pro průchodku Ø 40,5 mm	síla stěny 3 mm
<b>AKM 50</b>	ISO-závit M 50 x 1,5	rozsah utěsnění vývodky Ø 25-35 mm	otvor pro průchodku Ø 50,5 mm	síla stěny 2 mm
<b>AKM 63</b>	ISO-závit M 63 x 1,5	rozsah utěsnění vývodky Ø 35-48 mm	otvor pro průchodku Ø 63,5 mm	síla stěny 2 mm

**ucpávkové vývodky  
krytí IP 66**

barva oblázkově šedá, podle RAL 7032  
zkouška žhavou smyčkou 960° C podle ČSN EN 60695-2-10

<b>ASM 12</b>	ISO-závit M 12 x 1,5	rozsah utěsnění vývodky Ø 3-6,5 mm	otvor pro průchodku Ø 12,5 mm	síla stěny 3 mm
<b>ASM 16</b>	ISO-závit M 16 x 1,5	rozsah utěsnění vývodky Ø 5-10 mm	otvor pro průchodku Ø 16,5 mm	síla stěny 3 mm
<b>ASM 20</b>	ISO-závit M 20 x 1,5	rozsah utěsnění vývodky Ø 6,5-13,5 mm	otvor pro průchodku Ø 20,5 mm	síla stěny 2 mm
<b>ASM 25</b>	ISO-závit M 25 x 1,5	rozsah utěsnění vývodky Ø 10-17 mm	otvor pro průchodku Ø 25,5 mm	síla stěny 2 mm
<b>ASM 32</b>	ISO-závit M 32 x 1,5	rozsah utěsnění vývodky Ø 14-21 mm	otvor pro průchodku Ø 32,5 mm	síla stěny 3 mm
<b>ASM 40</b>	ISO-závit M 40 x 1,5	rozsah utěsnění vývodky Ø 20-28,5 mm	otvor pro průchodku Ø 40,5 mm	síla stěny 3 mm
<b>ASM 50</b>	ISO-závit M 50 x 1,5	rozsah utěsnění vývodky Ø 25-35 mm	otvor pro průchodku Ø 50,5 mm	síla stěny 2 mm
<b>ASM 63</b>	ISO-závit M 63 x 1,5	rozsah utěsnění vývodky Ø 35-48 mm	otvor pro průchodku Ø 63,5 mm	síla stěny 2 mm



- pro vnitřní prostory a nechráněné venkovní instalace
- materiál polyamid
- s odlehčením kabelu v tahu a pojistnou maticí

**ucpávkové vývodky  
krytí IP 66/67**

barva černá, RAL 9005

zkouška žhavou smyčkou 960° C podle ČSN EN 60695-2-10

<b>ASS 12</b>	ISO-závit M 12 x 1,5	rozsah utěsnění vývodky Ø 3-6,5 mm	otvor pro průchodku Ø 12,5 mm	síla stěny 3 mm
<b>ASS 16</b>	ISO-závit M 16 x 1,5	rozsah utěsnění vývodky Ø 5-10 mm	otvor pro průchodku Ø 16,5 mm	síla stěny 3 mm
<b>ASS 20</b>	ISO-závit M 20 x 1,5	rozsah utěsnění vývodky Ø 6,5-13,5 mm	otvor pro průchodku Ø 20,5 mm	síla stěny 2 mm
<b>ASS 25</b>	ISO-závit M 25 x 1,5	rozsah utěsnění vývodky Ø 10-17 mm	otvor pro průchodku Ø 25,5 mm	síla stěny 2 mm
<b>ASS 32</b>	ISO-závit M 32 x 1,5	rozsah utěsnění vývodky Ø 14-21 mm	otvor pro průchodku Ø 32,5 mm	síla stěny 3 mm
<b>ASS 40</b>	ISO-závit M 40 x 1,5	rozsah utěsnění vývodky Ø 20-28,5 mm	otvor pro průchodku Ø 40,5 mm	síla stěny 3 mm
<b>ASS 50</b>	ISO-závit M 50 x 1,5	rozsah utěsnění vývodky Ø 25-35 mm	otvor pro průchodku Ø 50,5 mm	síla stěny 2 mm
<b>ASS 63</b>	ISO-závit M 63 x 1,5	rozsah utěsnění vývodky Ø 35-48 mm	otvor pro průchodku Ø 63,5 mm	síla stěny 2 mm

**Ucpávkové vývodky pro prostředí s nebezpečím výbuchu,  
viz DK-kabelové krabicové rozvodky**


**KST 70 stupňovité vývodky**

pro vnitřní prostory a chráněné venkovní instalace

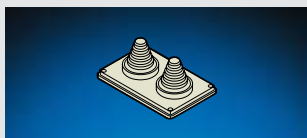
materiál TPE

barva světle šedá, podle RAL 7035

**krytí IP 65**

rozsah utěsnění vývodky Ø 35-74 mm

otvor pro průchodku Ø 83 mm


**MV FP 66 kabelová příruba**

kabelová příruba s dvěmi vývodkami

materiál izolant

barva oblázkově šedá, podle RAL 7032

**krytí IP 55**

rozsah utěsnění vývodky Ø 30-72 mm



- pro vnitřní prostory a nechráněné venkovní instalace

- Materiál Polyvinylchlorid
- barva světle šedá, podle RAL 7035

### Násuvné ucpávkové vývodky Krytí: IP 31

<b>Ste 11</b>	pro předlisy Pg 11	rozsah utěsnění vývodky Ø 9-13 mm	otvor pro průchodku Pg 11, Ø 19 mm	Síla stěny 3-4 mm
<b>Ste 16</b>	pro předlisy Pg 16	Rozsah utěsnění vývodky Ø 9-14 mm	otvor pro průchodku Pg 16, Ø 23 mm	Síla stěny 3-5 mm
<b>Ste 21</b>	pro předlisy Pg 21	Rozsah utěsnění vývodky Ø 12-18 mm	otvor pro průchodku Pg 21, Ø 29 mm	Síla stěny 3-5 mm
<b>Ste 29</b>	pro předlisy Pg 29	Rozsah utěsnění vývodky Ø 18-27 mm	otvor pro průchodku Pg 29, Ø 37,5 mm	Síla stěny 3-6 mm
<b>Ste 36</b>	pro předlisy Pg 36	Rozsah utěsnění vývodky Ø 18-31 mm	otvor pro průchodku Pg 36, Ø 47,5 mm	Síla stěny 3-6 mm

### Násuvné ucpávkové vývodky, uzavřené Krytí: IP 31

<b>Ste 11 V</b>	pro předlisy Pg 11	Rozsah utěsnění vývodky Ø 9-13 mm uzavřená	otvor pro průchodku Pg 11, Ø 19 mm	Síla stěny 3-4 mm
<b>Ste 16 V</b>	pro předlisy Pg 16	Rozsah utěsnění vývodky Ø 9-14 mm uzavřená	otvor pro průchodku Pg 16, Ø 23 mm	Síla stěny 3-5 mm
<b>Ste 21 V</b>	pro předlisy Pg 21	Rozsah utěsnění vývodky Ø 12-18 mm uzavřená	otvor pro průchodku Pg 21, Ø 29 mm	Síla stěny 3-5 mm
<b>Ste 29 V</b>	pro předlisy Pg 29	Rozsah utěsnění vývodky Ø 18-27 mm uzavřená	otvor pro průchodku Pg 29, Ø 37,5 mm	Síla stěny 3-6 mm
<b>Ste 36 V</b>	pro předlisy Pg 36	Rozsah utěsnění vývodky Ø 18-31 mm uzavřená	otvor pro průchodku Pg 36, Ø 47,5 mm	Síla stěny 3-6 mm

- pro vnitřní prostory a nechráněné venkovní instalace
- s odlehčením kabelu v tahu a pojistnou maticí

- materiál polyamid
- barva světle šedá, podle RAL 7035

### Ucpávkové vývodky Krytí: IP 65 barva světle šedá podle RAL 7035

<b>AKS 11</b>	Rozsah utěsnění vývodky Ø 5-10 mm	otvor pro průchodku Pg 11, Ø 19 mm
<b>AKS 13,5</b>	Rozsah utěsnění vývodky Ø 6-12 mm	otvor pro průchodku Pg 13,5, Ø 21 mm
<b>AKS 16</b>	Rozsah utěsnění vývodky Ø 10-14 mm	otvor pro průchodku Pg 16, Ø 23 mm
<b>AKS 21</b>	Rozsah utěsnění vývodky Ø 13-18 mm	otvor pro průchodku Pg 21, Ø 29 mm
<b>AKS 29</b>	Rozsah utěsnění vývodky 18-25 mm	otvor pro průchodku Pg 29, Ø 37,5 mm
<b>AKS 36</b>	Rozsah utěsnění vývodky Ø 22-32 mm	otvor pro průchodku Pg 36, Ø 47,5 mm
<b>AKS 42</b>	Rozsah utěsnění vývodky Ø 30-38 mm	otvor pro průchodku Pg 42, Ø 54,5 mm
<b>AKS 48</b>	Rozsah utěsnění vývodky Ø 34-44 mm	otvor pro průchodku Pg 48, Ø 60 mm



přiřazení vnějších průměrů kabelů ke kabelovým vývodkám

Kabelové vývodky metrické	Vnější průřez kabelu	
	min. mm Ø	max. mm Ø
ASM/AKM/ASS 12	3	6,5
ASM/AKM/ASS 16	5	10
ASM/AKM/ASS 20	6,5	13,5
ASM/AKM/ASS 25	10	17
ASM/AKM/ASS 32	14	21
ASM/AKM/ASS 40	20	28,5
ASM/AKM/ASS 50	25	35
ASM/AKM/ASS 63	35	48
ESM 16	4,8	11
ESM 20	6	13
ESM 25	9	17
ESM 32	9	23
ESM 40	17	30
STM 16	3,5	12
STM 20	5	16
STM 25	5	21
STM 32	13	26,5
STM 40	13	34

Kabelové vývodky metrické	Vnější průřez kabelu	
	min. mm Ø	max. mm Ø
EDK 16	5	10
EDK 20	6	13
EDK 25	9	17
EDK 32	12	23
EDK 40	17	30
	Trubková přípojka	
EDR 16	M 16	
EDR 20	M 20	
EDR 25	M 25	
EDR 32	M 32	
EDR 40	M 40	

Vnější průměry používaných kabelů. Vnější průměry jsou střední hodnoty různých výrobců.

Průřez kabelu	NYM	NYY	NYCY NYCWY
mm <sup>2</sup>	mm Ø	mm Ø	mm Ø
1x4	8	9	—
1x6	8,5	10	—
1x10	9,5	10,5	—
1x16	11	12	—
1x25	—	14	—
1x35	—	15	—
1x50	—	16,5	—
1x70	—	18	—
1x95	—	20	—
1x120	—	21	—
1x150	—	23	—
1x185	—	25	—
1x240	—	28	—
1x300	—	30	—
2x1,5	10	12	—
2x2,5	11	13	—
2x4	—	15	—
2x6	—	16	—
2x10	—	18	—
2x16	—	20	—
2x25	—	—	—
2x35	—	—	—
3x1,5	10,5	12,5	13
3x2,5	11	13	14
3x4	13	16	16
3x6	15	17	17
3x10	18	19	18
3x16	20	21	21
3x25	—	26	—
3x35	—	—	—
3x50	—	—	—
3x70	—	—	—
3x95	—	—	—
3x120	—	—	—
3x150	—	—	—
3x185	—	—	—
3x240	—	—	—
3x25/16	—	27	27
3x35/16	—	28	27
3x50/25	—	32	32
3x70/35	—	32-36	36
3x95/50	—	37-41	40
3x120/70	—	42	43
3x150/70	—	46	47
3x185/95	—	52	48-54
3x240/120	—	57-63	60
3x300/150	—	63-69	—

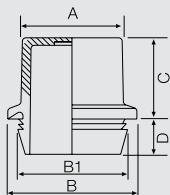
Průřez kabelu	NYM	NYY	NYCY NYCWY
mm <sup>2</sup>	mm Ø	mm Ø	mm Ø
4x1,5	11	13,5	14
4x2,5	12,5	14,5	15
4x4	14,5	17,5	17
4x6	16,5	18	18
4x10	18,5	20	20
4x16	23,5	23	23
4x25	28,5	28	28
4x35	32	26-30	29
4x50	—	30-35	34
4x70	—	34-40	37
4x95	—	38-45	42
4x120	—	42-50	47
4x150	—	46-53	52
4x185	—	53-60	60
4x240	—	59-71	70
4x25/16	—	—	30
4x35/16	—	—	30
4x50/25	—	—	36,5
4x70/35	—	—	40
4x95/50	—	—	44,5
4x120/70	—	—	48,5
4x150/70	—	—	53
4x185/95	—	—	—
4x240/120	—	—	—
5x1,5	12	15	15
5x2,5	13,5	16	17
5x4	15,5	16,5	18
5x6	18	19	20
5x10	20	21	—
5x16	26	24	—
5x25	31,5	—	—
7x1,5	13	16	—
7x2,5	14,5	16,5	—
19x1,5	—	22	—
24x1,5	—	25	—



Detailní rozměry	298
Provozní podmínky a prostředí	299
Vlastnosti materiálu	299

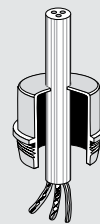
#### Násuvné ucpávkové vývodky

v mm	A	B	B1	C	D
ESM 16	16,5	22	18,5	14,5	8,5
ESM 20	20,5	26	22,5	14,5	8,5
ESM 25	26,0	31	27,5	14,5	8,5
ESM 32	33,0	38	34,5	17,5	8,5
ESM 40	41,0	46	42,5	17,5	8,5



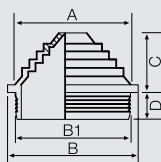
#### Násuvné ucpávkové vývodky ESM

krytí IP 55  
Vývodky se nasazují do vyraženého otvoru ve stěně nebo v přírubě, drží samovolně, pro upevnění nepotřebují matici.



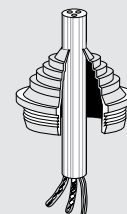
#### Stupňovité vývodky

v mm	A	B	B1	C	D
STM 16	13,2	21,2	19	7,4	8,0
STM 20	18,0	25	23	9,2	8,0
STM 25	21,6	30	28	11,5	7,4
STM 32	27,6	37	35	11,5	8,6
STM 40	33,6	45	43	15,1	8,6



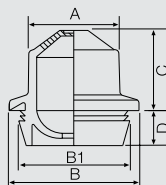
#### Stupňovité vývodky STM

krytí IP 55  
Vývodky se nasazují do vyraženého otvoru ve stěně nebo v přírubě, drží samovolně, pro upevnění nepotřebují matici.



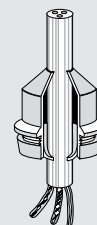
#### Násuvné ucpávkové kabelové vývodky

v mm	A	B	B1	C	D
EDK 16	14,5	22	18,5	13,5	8,5
EDK 20	18,5	26	22,5	14,5	8,5
EDK 25	23,5	31	27,5	14,5	8,5
EDK 32	30,5	38	34,5	19,5	8,5
EDK 40	38,5	46	42,5	19,5	8,5



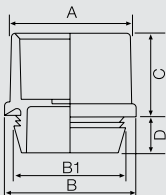
#### Násuvné ucpávkové kabelové vývodky EDK

krytí IP 65  
Vývodky se nasazují do vyraženého otvoru ve stěně nebo v přírubě, drží samovolně, pro upevnění nepotřebují matici.



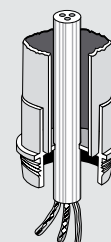
#### Násuvné trubkové ucpávkové vývodky

v mm	A	B	B1	C	D
EDR 16	20	22	18,5	14,5	8,5
EDR 20	24	26	22,5	14,5	8,5
EDR 25	29	31	27,5	14,5	8,5
EDR 32	36	38	34,5	17,5	8,5
EDR 40	44	46	42,5	17,5	8,5



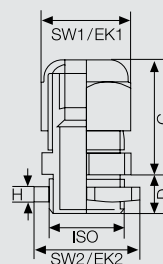
#### Násuvné trubkové ucpávkové vývodky EDR

krytí IP 65  
Vývodky se nasazují do vyraženého otvoru ve stěně nebo v přírubě, drží samovolně, pro upevnění nepotřebují matici.



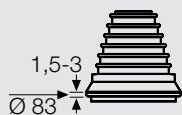
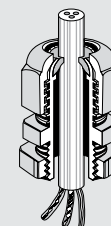
#### Ucpávkové vývodky

Rozměry v mm	ISO	SW1	EK1	C	D	SW2	EK2	H
		Velikost klíče	Rohová vzdálenost Ø	Max.		Velikost klíče	Rohová vzdálenost Ø	
ASM/AKM/ASS 12	M 12	15	16,2	22	8	17	19	5
ASM/AKM/ASS 16	M 16	20	22,0	26	8	22	24	5
ASM/AKM/ASS 20	M 20	24	26,5	29	8	26	29	6
ASM/AKM/ASS 25	M 25	29	32,0	34	8	32	36	6
ASM/AKM/ASS 32	M 32	36	40,0	39	10	41	46	7
ASM/AKM/ASS 40	M 40	46	50,0	46	8	50	54	7
ASM/AKM/ASS 50	M 50	55	60,0	51	10	60	67	8
ASM/AKM/ASS 63	M 63	68	74,0	55	10	75	83	8



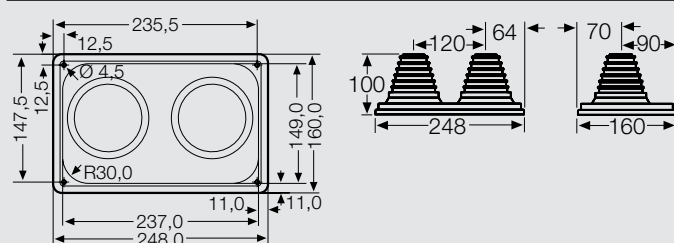
#### Ucpávkové vývodky ASM/AKM/ASS

s pojistnou maticí a odlehčovačem tahu, krytí IP 65.



#### Stupňovité vývodky KST 70

krytí IP 65  
Vývodky se nasazují do vyřezaného otvoru ve stěně nebo v přírubě, drží samovolně, pro upevnění nepotřebují matici



#### Kabelová příruba MV FP 66

krytí IP 55  
k dodatečné montáži na ocelové plechové skříňové tloušťka materiálu  $\geq 1,5$  mm



	ESM ... STM ... EDK ... EDR ... KST ... MV FP 66	ASM ...	ASS ...	AKM ...
<b>prostředí</b>				
<b>Prostředí</b>	Vhodné do vnitřních prostor a chráněných venkovních instalací podle DIN VDE 0100 Díl 737.	Vhodné pro <b>nechráněné venkovní instalace</b> podle DIN VDE 0100 Díl 737		
<b>Odolnost při občasném čištění (přímém ostříku)</b> dovolená maxima při čištění tlakovou vodou bez čisticích přísad tlak vody max. 65 barů, tepl. vody max. 50° C, vzdálenost ≥ 0,5 m <b>Rozvodnice a kabelové vývodky musí mít krytí alespoň IP 65</b>				
<b>Teplota okolí</b> - střední 24 hodinová hodnota - maximální hodnota - minimální hodnota	+ 35° C + 40° C - 25° C	+ 55° C + 70° C - 40° C	+ 55° C + 70° C - 40° C	+ 55° C + 70° C - 40° C
<b>Atmosférické - podmínky</b>	50% až 40° C 100% až 25° C	50% až 40° C 100% až 25° C	50% až 40° C 100% až 25° C	50% až 40° C 100% až 25° C
<b>Požární ochrana</b> při vnitřní poruše	<b>Požadavky</b> předmětových norem a zákonů	<b>Minimální požadavky</b> - - zkouška žhavou smyčkou podle ČSN EN 60695-2-10: - 650° C pro skříně a vývodky - 850° C pro nosiče elektrických živých částí		
v oblastech se zvláštním rizikem nebo nebezpečím	<b>Požadavky</b> Na ochranu elektrických zařízení proti požáru se zvláštním rizikem nebo nebezpečím např. ČSN EN 332000-4-482, požární předpisy.	<b>Minimální požadavky</b> - zkouška žhavou smyčkou podle ČSN EN 60695-2-10: - 850° C pro skříně a vývodky, - 850° C pro instalace v dutých stěnách, - použití s těžce hořlavými kabely.		
<b>Vlastnosti materiálů</b>				
<b>Hmota</b>	TPE	PA-polyamid	PA-polyamid	PA-polyamid
<b>Teplotní odolnost</b>	- 25° C až + 80° C	- 40° C až + 100° C	- 40° C až + 100° C	- 40° C až + 100° C
<b>Zkouška</b> - žhavou smyčkou dle ČSN 345615 a - VDE 0471 díl 2	750° C - těžce hořlavé	960° C V-0 těžce hořlavé samozhášivé	960° C V-2 těžce hořlavé samozhášivé	750° C V-2 těžce hořlavé samozhášivé
<b>Toxicit</b>	bez halogenů <sup>3)</sup> bez silikonů	bez halogenů <sup>3)</sup> bez silikonů	bez halogenů <sup>3)</sup> bez silikonů	bez halogenů <sup>3)</sup> bez silikonů
<b>Chemická odolnost<sup>2)</sup></b>	(+ = odolný 0 = podmíněně odolný - = neodolný)			
- kyseliny 10%	+	+	+	+
- louhy 10%	+	0	0	0
- alkohol	+	+	+	+
- benzin <sup>1)</sup>	0	+	+	+
- benzol <sup>1)</sup>	0	+	+	+
- minerální oleje	0	+	+	+

1) Maximální pracovní koncentrace

2) Údaje jsou orientační. Pro jiné chemikálie je třeba provést jednotlivá přezkoušení.

3) „Bez halogenů“ odpovídá zkoušce na kabely a izolované vodiče – plynné zplodiny při požáru – podle DIN VDE 0472-813/ IEC 754-2.



Služby

DK

KV

Mi-rozváděče

Mi-typové

**LES**