

## Instalační přístroje a rozváděče



Instalační a jističí přístroje  
pro montáž do rozváděčů.

Jističe

Proudové chrániče

Svodiče přepětí

Ostatní přístroje  
a příslušenství



Rozvodnice a rozváděče

Plastové rozvodnice

Oceloplechové  
rozdávěče

Skříňové rozváděče

Sběrníkové systémy

## Novinky 2006

Platnost od 1.4.2006

# MOELLER



Moderní elektroinstalace

## Proudové chrániče PF7 pro jmenovité proudy 100 A

- Typ AC - citlivost na střídavý reziduální proud
- Typ A - citlivost na střídavý i pulzující stejnosměrný reziduální proud
- Typ R pro obvody s rengeny
- Typ U pro obvody s frevenčními měniči
- Typ S selektivní se zpožděním vybavení

SG5202



$I_n/I_{\Delta n}$ [A]	Typové označení	Objed. číslo	Balení (ks)
<b>4pólové</b>			
100/0,03	PF7-100/4/003	102925	1/30
100/0,10	PF7-100/4/01	102926	1/30
100/0,30	PF7-100/4/03	102927	1/30
100/0,50	PF7-100/4/05	102928	1/30
100/0,03	PF7-100/4/003-A	102929	1/30
100/0,10	PF7-100/4/01-A	102930	1/30
100/0,30	PF7-100/4/03-A	102931	1/30
100/0,50	PF7-100/4/05-A	102932	1/30
100/0,03	PF7-100/4/003-R	102935	1/30
100/0,30	PF7-100/4/03-S/A	292494	1/30
100/0,30	PF7-100/4/03-U	292496	1/30

## Moduly proudového chrániče PBHT

- Pro montáž k jističům PLHT
- Podmíněná zkratová odolnost PBHT + PLHT je dána vypínací schopností jističe PLHT (15–25 kA)
- Zabudovaný pomocný spínací kontakt
- Vodiče pro propojení s PLHT a spojovací šrouby součástí dodávky
- 4pólové provedení

- Typ A – citlivost na střídavý i pulzující reziduální proud
- Odolnost proti rázovému proudu 250 A

SG6002



$I_n/I_{\Delta n}$ [A]	Typové označení	Objed. číslo	Balení (ks)
80/0,03	PBHT-80/4/003-A	248827	1/4
80/0,30	PBHT-80/4/03-A	248829	1/4
80/0,50	PBHT-80/4/05-A	248832	1/4
80/1,00	PBHT-80/4/1-A	248835	1/4
125/0,03	PBHT-125/4/003-A	248808	1/4
125/0,30	PBHT-125/4/03-A	248810	1/4
125/0,50	PBHT-125/4/05-A	248813	1/4
125/1,00	PBHT-125/4/1-A	248816	1/4

- Typ A – citlivost na střídavý i pulzující reziduální proud
- Selektivní, odolnost proti rázovému proudu 5 kA

$I_n/I_{\Delta n}$ [A]	Typové označení	Objed. číslo	Balení (ks)
80/0,30	PBHT-80/4/03-S/A	248830	1/4
80/0,50	PBHT-80/4/05-S/A	248833	1/4
80/1,00	PBHT-80/4/1-S/A	248836	1/4
125/0,30	PBHT-125/4/03-S/A	248811	1/4
125/0,50	PBHT-125/4/05-S/A	248814	1/4
125/1,00	PBHT-125/4/1-S/A	248817	1/4

SG9998



## Vypínací spoušť pro moduly PBHT

Rozsah pracovního napětí	Typové označení	Objed. číslo	Balení (ks)
110–415 V AC / 110–230 V DC	Z-BHASA/230	248445	8
12–60 V AC/DC	Z-BHASA/24	248444	8

**Jističe PLI s bezšroubovými svorkami na výstupní straně**

- Jmenovité napětí 230/400V AC; 48 V DC
- Třída selektivity 3 – vysoká omezovací schopnost zkratového proudu
- Maximální předřazená pojistka 125 A gL
- Stupeň krytí IP20
- Signalizace vypnuto-zapnuto
- Průřez připojovaných vodičů vstupní svorka 1–25 mm<sup>2</sup>
- výstupní svorka 1–4 mm<sup>2</sup>
- Libovolná montážní poloha
- Možnost dodatečné montáže příslušenství
- Při použití slaněných vodičů na výstupu slisovací trubičkou, nutno použít trubičku délky min. 12 mm

**Charakteristika B, vypínací schopnost 10 kA**

Jmenovitý proud I <sub>n</sub> [A]	Typové označení	Objed. číslo	Balení (ks)
<b>1pólové</b>			
2	PLI-B2/1	101245	12/120
4	PLI-B4/1	101246	12/120
6	PLI-B6/1	101247	12/120
10	PLI-B10/1	101249	12/120
13	PLI-B13/1	101250	12/120
16	PLI-B16/1	101251	12/120
<b>3pólové</b>			
6	PLI-B6/3	101310	1/40
10	PLI-B10/3	101312	1/40
13	PLI-B13/3	101313	1/40
16	PLI-B16/3	101314	1/40

WA-SG05805


**Charakteristika C, vypínací schopnost 10 kA**

Jmenovitý proud I <sub>n</sub> [A]	Typové označení	Objed. číslo	Balení (ks)
<b>1pólové</b>			
2	PLI-C2/1	101252	12/120
4	PLI-C4/1	101253	12/120
6	PLI-C6/1	101254	12/120
10	PLI-C10/1	101256	12/120
13	PLI-C13/1	101257	12/120
16	PLI-C16/1	101258	12/120
<b>3pólové</b>			
2	PLI-C2/3	101315	1/40
4	PLI-C4/3	101316	1/40
6	PLI-C6/3	101317	1/40
10	PLI-C10/3	101319	1/40
13	PLI-C13/3	101320	1/40
16	PLI-C16/3	101321	1/40

WA-SG06005



WA-SG05705


**Charakteristika D, vypínací schopnost 10 kA**

Jmenovitý proud I <sub>n</sub> [A]	Typové označení	Objed. číslo	Balení (ks)
<b>1pólové</b>			
2	PLI-D2/1	101259	12/120
4	PLI-D4/1	101260	12/120
6	PLI-D6/1	101261	12/120
10	PLI-D10/1	101263	12/120
13	PLI-D13/1	101264	12/120
16	PLI-D16/1	101265	12/120
<b>3pólové</b>			
6	PLI-D6/3	101324	1/40
10	PLI-D10/3	101326	1/40
13	PLI-D13/3	101327	1/40
16	PLI-D16/3	101328	1/40

**Propojovací lišty Z-GV pro 12 modulových přístrojů**

Název	Proud	Typové označení	Objed. číslo	Balení (ks)
Prop. lišta 3p	63 A	Z-GV-10/3P-12-C	999201456	50
Prop. lišta 3p	80 A	Z-GV-16/3P-12-C	999201457	50

## Motorový pohon Z-FW

- Použití pro automatické nebo dálkové ovládání těžko přístupných rozvodů nebo rozvodů bez dozoru
- Přístroj pro dodatečnou montáž pro přístroje PL6, PL7, PF6, PF7, PHF7-4p, ZP-A40, ZP-A63, PFR, Z-MS
- **Z-FW-LP** umožňuje automatické opakované zapínání, napájecí napětí 220–240 V AC
- **Z-FW-LPD** umožňuje automatické opakované zapínání, napájecí napětí 24–48 V DC
- **Z-FW-LP(D)/MO** předmontovaná sada Z-FW-LP(D) a modul dálkového ovládání
- Mechanicky blokovatelný a plombovatelný
- Mechanická spínací schopnost až pro PF6-63/4p, PF7-80/4p, PL7-63/4p, PL6 všechny typy
- Signalizace stavu zelená a červená světelná dioda LED
- Modul pro vzdálené testování Z-FW proudových chráničů PF6 a PF7

wa\_sg04002



Funkce	Napájecí napětí	Typové označení	Objed. číslo	Balení (ks)
Bez dálkového ovládání	220–240 V AC	Z-FW-LP	248296	1/20
Bez dálkového ovládání	24–48 V DC	Z-FW-LPD	265244	1/20
Sada s dálkovým ovládáním	220–240 V AC	Z-FW-LP/MO	290171	1/12
Sada s dálkovým ovládáním	24–48 V DC	Z-FW-LPD/MO	290172	1/12

## Modul pro vzdálené testování proudových chráničů

Reziduální proud [A]	Typové označení	Objed. číslo	Balení (ks)
0,01	Z-FW/001	248297	4/120
0,03	Z-FW/003	248298	4/120
0,1	Z-FW/010	248299	4/120
0,3	Z-FW/030	248300	4/120
0,5	Z-FW/050	248301	4/120

## Telefonní ovládání

- Jednoduché ovládání přes telefonní linku
- Využívá tónové volby
- Pro kombinaci např. s motorovým pohonem s dálkovým ovládáním Z-FW-LP(D)/MO
- Přídavný modul Z-TCR/4S pro rozšíření výstupních kontaktů na pět
- Splňuje požadavky Směrnice 1999/5/ES

SG06503



Výstupní kontakt	Typové označení	Objed. číslo	Balení (ks)
1 zapínací	Z-TC/1S	248386	1/30
+ 4 zapínací	Z-TCR/4S	248387	1/30

## Nová řada elektroměrů KWZ

- Elektroměry pro měření činné energie
- Elektroměr podle ČSN / EN 62053-21
- KWZ-3PH s elektromechanickým počítadlem
- KWZ-3PHD s digitálním displejem
- KWZ-3PH(D)-D63 pro přímé měření do 63 A, třída přesnosti 2
- KWZ-3PH(D)-I5(1) pro polopřímé měření s převodem X/5 A (X/1 A), třída přesnosti 1
- Zkušební výstup S0 standardně u všech verzí
- KWZ-3PHD v jedno až čtyřtarifním provedení, verze –R s reléovým výstupem, verze –C s komunikačním modulem RS-485
- Úředně ověřeny a cejchovány, i pro **fakturační měření**
- V nabídce též 3 a 4 tarifní provedení, informace na vyžádání nebo v platném ceníku



Rozsah [digit]	Jmen. napětí (AC)	Typové označení	Objed. číslo	Balení (ks)
6+1	230/400 V	KWZ-3PH-D63	999201153	1
6+1	230/400 V	KWZ-3PH-I5	999201156	1
6+1	230/400 V	KWZ-3PH-I1	999201159	1
7+1	230/400 V	KWZ-3PHD-D63	999201172	1
6+2	230/400 V	KWZ-3PHD-I5	999201175	1
6+2	230/400 V	KWZ-3PHD-I1	999201413	1
7+1	230/400 V	KWZ-3PHD-D63-R	999201414	1
6+2	230/400 V	KWZ-3PHD-I5-R	999201415	1
7+1	230/400 V	KWZ-3PHD-D63-C	999201417	1
6+2	230/400 V	KWZ-3PHD-I5-C	999201418	1
7+1	230/400 V	KWZ-3PHD-D63-D	999201420	1
6+2	230/400 V	KWZ-3PHD-I5-D	999201421	1
7+1	230/400 V	KWZ-3PHD-D63-DR	999201423	1
6+2	230/400 V	KWZ-3PHD-I5-DR	999201424	1
Plombovatelný kryt svorek pro KWZ-3PH...		KWZ-SCOV	999201447	2

## Domovní rozvodnice na omítku BC-A-../..

### Rozvodnice s plastovými bílými dveřmi, bez zadní stěny

VT16405



Počet přístrojových lišt	Typové označení	Objed. číslo	Balení (ks)
1	BC-A-1/13-TW-A	101562	1
2	BC-A-2/26-TW-A	101563	1
3	BC-A-3/39-TW-A	101564	1
4	BC-A-4/52-TW-A	101565	1

### Rozvodnice s plastovými bílými dveřmi, se zadní stěnou

Počet přístrojových lišt	Typové označení	Objed. číslo	Balení (ks)
1	BC-A-1/13-TW	101558	1
2	BC-A-2/26-TW	101559	1
3	BC-A-3/39-TW	101560	1
4	BC-A-4/52-TW	101561	1

### Rozvodnice s dveřmi z kouřového organického skla, bez zadní stěny

VT16005



Počet přístrojových lišt	Typové označení	Objed. číslo	Balení (ks)
1	BC-A-1/13-TT-A	101570	1
2	BC-A-2/26-TT-A	101571	1
3	BC-A-3/39-TT-A	101572	1
4	BC-A-4/52-TT-A	101573	1

### Rozvodnice s dveřmi z kouřového organického skla, se zadní stěnou

Počet přístrojových lišt	Typové označení	Objed. číslo	Balení (ks)
1	BC-A-1/13-TT	101566	1
2	BC-A-2/26-TT	101567	1
3	BC-A-3/39-TT	101568	1
4	BC-A-4/52-TT	101569	1

### Rozvodnice bez dveří a zadní stěny

VT10605



Počet přístrojových lišt	Typové označení	Objed. číslo	Balení (ks)
1	BC-A-1/13-A	101554	1
2	BC-A-2/26-A	101555	1
3	BC-A-3/39-A	101556	1
4	BC-A-4/52-A	101557	1

### Rozvodnice bez dveří se zadní stěnou

Počet přístrojových lišt	Typové označení	Objed. číslo	Balení (ks)
1	BC-A-1/13	101550	1
2	BC-A-2/26	101551	1
3	BC-A-3/39	101552	1
4	BC-A-4/52	101553	1

## Velkoobsahové rozvodnice BF

• Provedení se šířkou 33 modulů - větší prostor pro přivedení vodičů

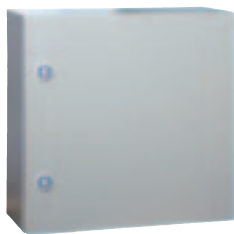
• Provedení na omítku BF-O, pod omítku BF-U

TE v řadě	Počet přístr. lišt	Barva	Typové označení	Objed. číslo	Balení (ks)
33	4	bílá (RAL 9016)	BF-U-4/132-C	103097	1
33	5	bílá (RAL 9016)	BF-U-5/165-C	103098	1
33	6	bílá (RAL 9016)	BF-U-6/198-C	103099	1
33	4	šedá (RAL 7035)	BF-U-4/132-G-C	103100	1
33	5	šedá (RAL 7035)	BF-U-5/165-G-C	103101	1
33	6	šedá (RAL 7035)	BF-U-6/198-G-C	103102	1
33	4	bílá (RAL 9016)	BF-O-4/132-C	103091	1
33	5	bílá (RAL 9016)	BF-O-5/165-C	103092	1
33	6	bílá (RAL 9016)	BF-O-6/198-C	103093	1
33	4	šedá (RAL 7035)	BF-O-4/132-G-C	103094	1
33	5	šedá (RAL 7035)	BF-O-5/165-G-C	103095	1
33	6	šedá (RAL 7035)	BF-O-6/198-G-C	103096	1



## Skríně na omítku s vyšším krytím BI

- Krytí IP54 (při dodržení doporučeného připevnění)
- Vybaveny pozinkovanou montážní deskou tloušťky 2 mm

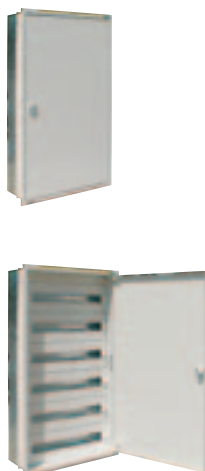


Šířka x výška x hloubka [mm]	Typové označení	Objed. číslo	Balení (ks)
200x300x150	BI-200/300/150	106209	1
300x300x150	BI-300/300/150	106350	1
400x400x200	BI-400/400/200	106351	1
400x600x200	BI-400/600/200	106352	1
500x500x200	BI-500/500/200	106353	1
600x600x250	BI-600/600/250	106354	1
600x800x250	BI-600/800/250	106355	1
600x1000x250	BI-600/1000/250	106356	1
800x800x250	BI-800/800/250	106357	1
800x1000x250	BI-800/1000/250	106358	1

## Instalační rozváděče BP

- Snadné objednávání: kompletní rozváděč = jedno objednávací číslo
- Rozteč přístrojových lišt 150 mm
- Šířka jedné řady 600 mm (24 modulů) nebo 800 mm (35 modulů)
- Samozemnicí úchyty krycích desek
- Možnost montáže výkonových jističů NZM1/PMC1 do 160 A, NZM2/PMC2 do 250 A a NZM3/PMC3 do 630 A
- Snadná změna otevírání dveří (vlevo / vpravo)

## Provedení pod omítku BP-U



Výška / šířka [mm]	Počet přístr. lišt / modulů	Typové označení	Objed. číslo	Balení (ks)
<b>Barva bílá (RAL 9016):</b>				
700 / 600	4 / 96	BP-U-600/7-C-W	105937	1
1000 / 600	6 / 144	BP-U-600/10-C-W	105938	1
1200 / 600	7 / 168	BP-U-600/12-C-W	105939	1
1500 / 600	9 / 216	BP-U-600/15-C-W	105940	1
700 / 800	4 / 140	BP-U-800/7-C-W	105941	1
1000 / 800	6 / 210	BP-U-800/10-C-W	105942	1
1200 / 800	7 / 245	BP-U-800/12-C-W	105943	1
1500 / 800	9 / 315	BP-U-800/15-C-W	105944	1
<b>Barva světle šedá (RAL 7035):</b>				
700 / 600	4 / 96	BP-U-600/7-C	293315	1
1000 / 600	6 / 144	BP-U-600/10-C	293316	1
1200 / 600	7 / 168	BP-U-600/12-C	293317	1
1500 / 600	9 / 216	BP-U-600/15-C	293318	1
700 / 800	4 / 140	BP-U-800/7-C	293319	1
1000 / 800	6 / 210	BP-U-800/10-C	293320	1
1200 / 800	7 / 245	BP-U-800/12-C	293321	1
1500 / 800	9 / 315	BP-U-800/15-C	293322	1

## Provedení na omítku BP-O

- Kabelové průchodky součástí dodávky (2 ks nahoře v šedém provedení, 2 ks nahoře i dole v bílém provedení)
- Snadný přístup pro montáž z boku - odnímatelné bočnice



Výška / šířka [mm]	Počet přístr. lišt / modulů	Typové označení	Objed. číslo	Balení (ks)
<b>Barva bílá (RAL 9016):</b>				
700 / 600	4 / 96	BP-O-600/7-C-W	105534	1
1000 / 600	6 / 144	BP-O-600/10-C-W	105535	1
1200 / 600	7 / 168	BP-O-600/12-C-W	105536	1
1500 / 600	9 / 216	BP-O-600/15-C-W	105537	1
700 / 800	4 / 140	BP-O-800/7-C-W	105538	1
1000 / 800	6 / 210	BP-O-800/10-C-W	105539	1
1200 / 800	7 / 245	BP-O-800/12-C-W	105540	1
1500 / 800	9 / 315	BP-O-800/15-C-W	105541	1
<b>Barva světle šedá (RAL 7035):</b>				
700 / 600	4 / 96	BP-O-600/7-C	293307	1
1000 / 600	6 / 144	BP-O-600/10-C	293308	1
1200 / 600	7 / 168	BP-O-600/12-C	293309	1
1500 / 600	9 / 216	BP-O-600/15-C	293310	1
700 / 800	4 / 140	BP-O-800/7-C	293311	1
1000 / 800	6 / 210	BP-O-800/10-C	293312	1
1200 / 800	7 / 245	BP-O-800/12-C	293313	1
1500 / 800	9 / 315	BP-O-800/15-C	293314	1

## Montážní sady do rozváděčů BP pro výkonové jističe NZM / PMC1, 2, 3

- Dodáváno včetně krycích plechů a šroubků, horizontální (na šířku)  
montáž jističů vertikální (na výšku) nebo

### Vertikální bílé

Šířka / výška	Pro jistič	Typové označení	Objed. číslo	Balení (ks)
600 / 300	NZM1 / PMC1	BPZ-NZM1-600-MV-W	292478	1
600 / 400 <sup>1)</sup>	NZM2 / PMC2	BPZ-NZM2-600-MV-W	292479	1
600 / 500 <sup>2)</sup>	NZM3 / PMC3	BPZ-NZM3-600-MV-W	292480	1
800 / 300	NZM1 / PMC1	BPZ-NZM1-800-MV-W	293604	1
800 / 400 <sup>3)</sup>	NZM2 / PMC2	BPZ-NZM2-800-MV-W	293606	1
800 / 500 <sup>4)</sup>	NZM3 / PMC3	BPZ-NZM3-800-MV-W	293608	1

<sup>1)</sup> Nutno doplnit krycí deskou šířky 50 mm, typ BPZ-FP-600/050-BL-W, obj. č. 292403

<sup>2)</sup> Nutno doplnit krycí deskou šířky 100 mm, typ BPZ-FP-600/100-BL-W, obj. č. 292404

<sup>3)</sup> Nutno doplnit krycí deskou šířky 50 mm, typ BPZ-FP-800/050-BL-W, obj. č. 292409

<sup>4)</sup> Nutno doplnit krycí deskou šířky 100 mm, typ BPZ-FP-800/100-BL-W, obj. č. 292410

Uvedené krycí desky BPZ-FP-... slouží k zakrytí uvolněného prostoru po krycích deskách šířky 150 mm (celková výška 300 mm = 2 x 150 mm, nebo 450 mm = 3 x 150 mm, nebo 600 mm = 4 x 150 mm).

### Vertikální šedé

Šířka / výška	Pro jistič	Typové označení	Objed. číslo	Balení (ks)
600 / 300	NZM1 / PMC1	BPZ-NZM1-600-MV	286762	1
600 / 400 <sup>1)</sup>	NZM2 / PMC2	BPZ-NZM2-600-MV	286763	1
600 / 500 <sup>2)</sup>	NZM3 / PMC3	BPZ-NZM3-600-MV	286764	1
800 / 300	NZM1 / PMC1	BPZ-NZM1-800-MV	293603	1
800 / 400 <sup>3)</sup>	NZM2 / PMC2	BPZ-NZM2-800-MV	293605	1
800 / 500 <sup>4)</sup>	NZM3 / PMC3	BPZ-NZM3-800-MV	293607	1

<sup>1)</sup> Nutno doplnit krycí deskou šířky 50 mm, typ BPZ-FP-600/050-BL, obj. č. 286681

<sup>2)</sup> Nutno doplnit krycí deskou šířky 100 mm, typ BPZ-FP-600/100-BL, obj. č. 286682

<sup>3)</sup> Nutno doplnit krycí deskou šířky 50 mm, typ BPZ-FP-800/050-BLW, obj. č. 286687

<sup>4)</sup> Nutno doplnit krycí deskou šířky 100 mm, typ BPZ-FP-800/100-BL, obj. č. 286688

Uvedené krycí desky BPZ-FP-... slouží k zakrytí uvolněného prostoru po krycích deskách šířky 150 mm (celková výška 300 mm = 2 x 150 mm, nebo 450 mm = 3 x 150 mm, nebo 600 mm = 4 x 150 mm).

### Horizontální bílé

Šířka / výška	Pro jistič	Typové označení	Objed. číslo	Balení (ks)
600 / 250 <sup>1)</sup>	NZM1 / PMC1	BPZ-NZM1-600-MH-W	292476	1
600 / 300	NZM2 / PMC2	BPZ-NZM2-600-MH-W	292477	1
800 / 250 <sup>2)</sup>	NZM1 / PMC1	BPZ-NZM1-800-MH-W	293600	1
800 / 300	NZM2 / PMC2	BPZ-NZM2-800-MH-W	293602	1

<sup>1)</sup> Nutno doplnit krycí deskou šířky 50 mm, typ BPZ-FP-600/050-BL-W, obj. č. 292403

<sup>2)</sup> Nutno doplnit krycí deskou šířky 50 mm, typ BPZ-FP-800/050-BL-W, obj. č. 292409

Uvedené krycí desky BPZ-FP-... slouží k zakrytí uvolněného prostoru po krycích deskách šířky 150 mm (celková výška 300 mm = 2 x 150 mm).

### Horizontální šedé

Šířka / výška	Pro jistič	Typové označení	Objed. číslo	Balení (ks)
600 / 250 <sup>1)</sup>	NZM1 / PMC1	BPZ-NZM1-600-MH	286760	1
600 / 300	NZM2 / PMC2	BPZ-NZM2-600-MH	286761	1
800 / 250 <sup>2)</sup>	NZM1 / PMC1	BPZ-NZM1-800-MH	293599	1
800 / 300	NZM2 / PMC2	BPZ-NZM2-800-MH	293601	1

<sup>1)</sup> Nutno doplnit krycí deskou šířky 50 mm, typ BPZ-FP-600/050-BL, obj. č. 286681

<sup>2)</sup> Nutno doplnit krycí deskou šířky 50 mm, typ BPZ-FP-800/050-BLW, obj. č. 286687

Uvedené krycí desky BPZ-FP-... slouží k zakrytí uvolněného prostoru po krycích deskách šířky 150 mm (celková výška 300 mm = 2 x 150 mm).

**Moeller Elektrotechnika s.r.o.**

Komárovská 2406  
193 00 Praha 9  
Česká republika  
tel.: +420 267 990 411  
fax: +420 267 990 419

Třebovská 480  
562 03 Ústí nad Orlicí  
Česká republika  
tel.: +420 465 519 611  
fax: +420 465 519 619  
[http: //www.moeller.cz](http://www.moeller.cz)

**Moeller Electric s.r.o.**

Kopčianska 22  
851 01 Bratislava 5  
Slovenská republika  
tel.: +421-2-63 81 01 15  
fax: +421-2-63 83 82 33  
[http: //www.moeller.sk](http://www.moeller.sk)

© 2006 by Moeller GmbH  
Změny vyhrazeny  
AH BA NEWS 2006 CZ Ex/Ak (03/06)  
Obj. číslo: 999 200 270  
Platnost od 04/2006



**Moeller - generální partner pardubického hokeje**

**MOELLER**



Moderní elektroinstalace