

POJISTKOVÉ VLOŽKY PRO JIŠTĚNÍ POLOVODIČŮ DO 1800 V a.c. (SE ŠROUBOVÝMI SPOJI)

Cd/Pb-free

Pojistkové vložky pro jištění polovodičů typu P50V16 jsou určeny pro jištění polovodičů a zařízení zvláště citlivých na zkraty.

- Mimořádně nízké hodnoty I²t a omezených proudů.
- Malé rozměry a nízké ztráty.
- Možnost dálkové signalizace stavu pojistky - viz str. I28
- Pojistka s označením P50V16S je vybavena signalizací S43.
- Možnost paralelního řazení pojistek – viz str. I32
- Možnost použití v pojistkových držácích SP50X16 str. I30
- Pojistkové vložky neobsahují škodlivé látky dle nařízení RoHS (kadmium, olovo a ostatní)
- Charakteristika gR pro jištění polovodičových prvků před přetížením a zkratem.
- Charakteristika aR pro jištění polovodičových prvků pouze před zkratem.
- MP - jiné provedení kontaktů.
- Připojovací průřez podle ČSN 354701-4, IEC 60269-4 (proudová hustota 1 ÷ 1,6 A/mm² min. 500 mm z každé strany pojistkové vložky).



Pojistkové vložky pro jištění polovodičů

	Bez signalizace			Se signalizací S43			Ztráty [W]	Oteplení [K]	I ² t celkový [A ² s]	Hmotnost [kg]	Balení [ks]
	I _n [A]	Typ	Kód výrobku	Typ	Kód výrobku	I ² t celkový [A ² s]					
P50V16 P50V16MP	40	P50V16 40A gR	10522	P50V16S 40A gR	17734	25,0	42	1 000	1,250	1	
	50	P50V16 50A gR	15570	-	-	27,0	45	2 000	1,250	1	
	63	P50V16 63A gR	15571	-	-	32,0	48	3 400	1,250	1	
	80	P50V16 80A aR	15572	-	-	46,0	59	4 200	1,250	1	
	100	P50V16 100A aR	14900	P50V16S 100A aR	13744	48,0	64	9 500	1,250	1	
	125	P50V16 125A aR	10523	P50V16S 125A aR	10515	52,0	63	13 000	1,250	1	
	160	P50V16 160A aR	10459	P50V16S 160A aR	10460	54,0	63	40 000	1,250	1	
	200	P50V16 200A aR	10524	P50V16S 200A aR	10514	56,0	65	75 000	1,250	1	
	250	P50V16 250A aR	10525	P50V16S 250A aR	10477	60,0	70	165 000	1,250	1	
	315	P50V16 315A aR	11285	P50V16S 315A aR	13625	78,0	82	315 000	1,250	1	
	400	P50V16 400A aR	11866	P50V16S 400A aR	14907	75,0	88	590 000	1,250	1	
	500	P50V16 500A aR	11817	P50V16S 500A aR	13700	84,0	112	850 000	1,250	1	
	630	P50V16 630A aR	08415	P50V16S 630A aR	13701	85,0	144	1 100 000	1,250	1	
	630	P50V16MP 630A aR	10468	-	-	85,0	144	1 100 000	1,250	1	

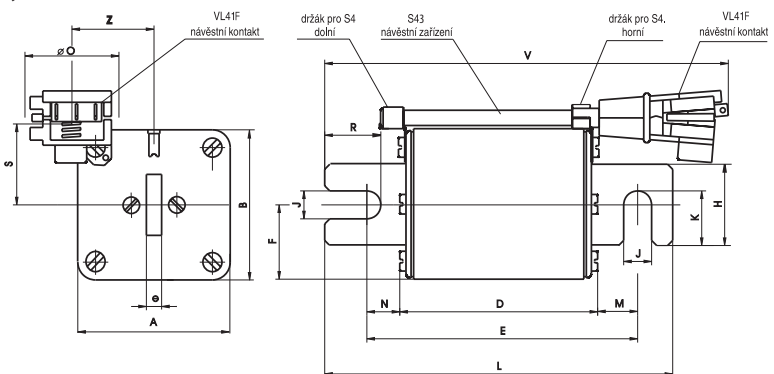
Parametry

Typ	P50V16	P50V16MP
Velikost/připojovací rozteč	2/170 mm	2/prodloužené kontakty
Jmenovité napětí	U _n	1100 V d.c. 1800 V a.c. (pro 40 ÷ 315 A) 1500 V a.c. (pro 400 ÷ 630 A)
Jmenovitá vypínací schopnost (efektivní hodnota)	I _t	1800 V a.c. (1500 V a.c.) 30 kA 1100 V d.c. L/R= 20 ms 47 kA
Signalizace		dálková signalizace typ S pro návěštní kontakt VL41F
Jmenovitý kmitočet	f _n	50 Hz
Normy		IEC 60269-1, -4; ČSN EN 60269-1, -4; EN 60269

Certifikační značky



Rozměry



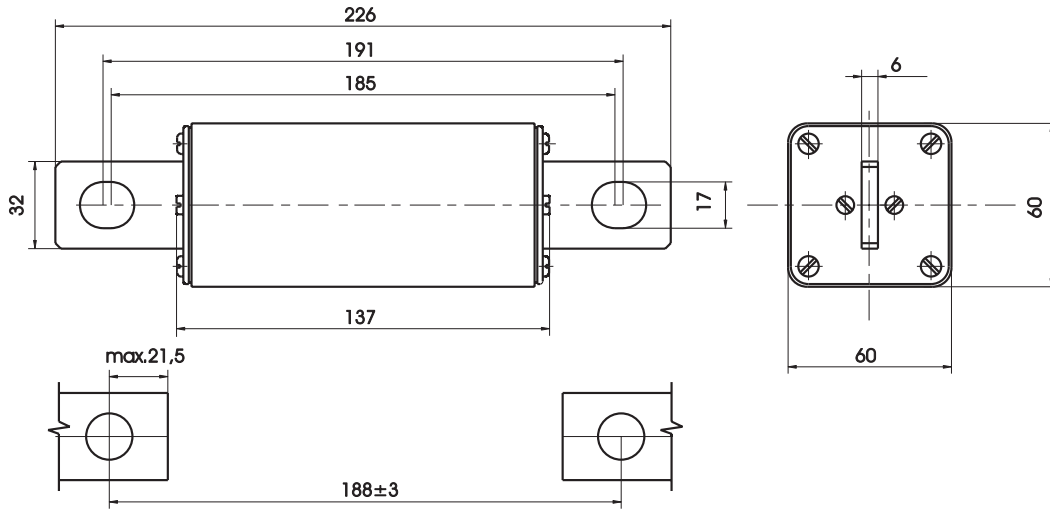
Typ	A	B	D	E	F	H	J	K	L	M	N	R	e	V	∅0	S	Z
	[mm]																
P50V16	60	60	137	165,5	30	32	11	21,5	196	15,8	12,8	22,1	6	220	36,5	33	33

POJISTKOVÉ VLOŽKY PRO JIŠTĚNÍ POLOVODIČŮ DO 1800 V a.c. (SE ŠROUBOVÝMI SPOJI)

Cd/Pb-free

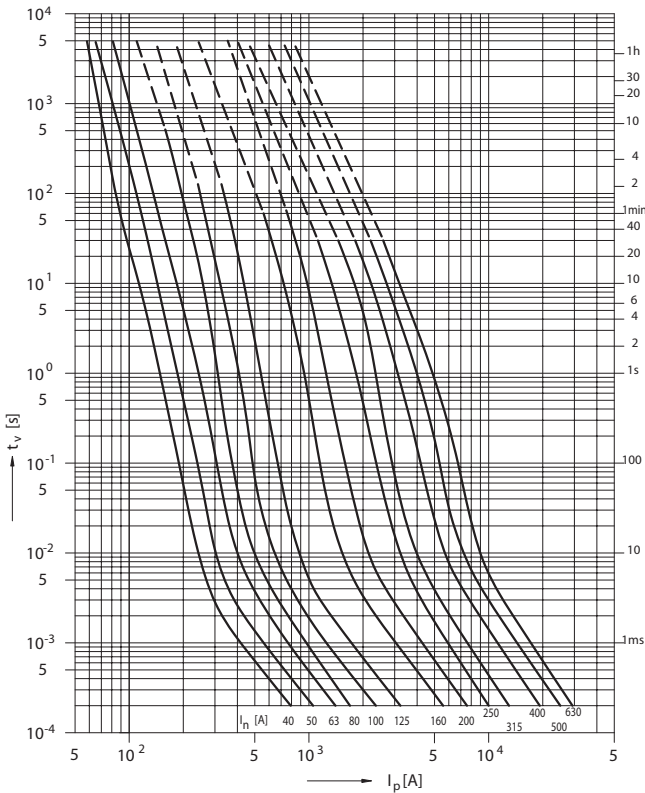
Rozměry

P50V16MP



Charakteristiky

Tavná ampérsekundová charakteristika
P50V16 gR, aR



Omezovací charakteristika
P50V16 gR, aR

